

Инструкция по установке и началу работы ПО "QS: Спецодежда"

Quality Solution 2026

версия 2.10

Содержание

1. Аннотация	1
2. Системные требования	2
2.1. Аппаратное обеспечение и программное окружение	2
2.2. Доступ в интернет	2
3. Процесс установки ПО	3
3.1. Установка клиента на Windows	3
3.2. Сервер базы данных	3
3.2.1. Демонстрационный сервер	4
3.2.2. QS: Облако	5
3.2.3. Свой сервер	5
3.3. Установка сервера базы данных	5
3.3.1. Установка сервера MariaDB	6
3.3.2. Установка сервера MySQL	9
3.4. Создание чистой базы данных	20
3.5. Создание пользователей	24
4. Настройка подключения к серверу базы данных	27
4.1. Подключение к серверу MariaDB или MySQL	28
4.2. Подключение к облаку Quality Solution	28
5. Процесс завершения работы ПО	30
6. Контакты	31

1. Аннотация

Настоящий документ содержит информацию, необходимую для установки и начала работы с программным обеспечением "QS: Спецдежда" (далее - ПО).

Документ описывает системные требования, установку клиентского приложения, варианты подключения к базе данных, установку сервера базы данных MariaDB или MySQL, создание базы данных и первичное создание пользователей.

2. Системные требования

2.1. Аппаратное обеспечение и программное окружение

Сервер	
Сервер базы данных	MariaDB или MySQL
MariaDB	любая версия
MySQL	минимальная поддерживаемая версия 8.0.24
Операционная система сервера БД	Любая операционная система, поддерживаемая выбранной СУБД.
Оперативная память	1 ГБ или больше
Клиент	
Операционная система клиентов	Windows 7 и выше
Дополнительное ПО	.NET Framework 4.6.2 или выше
	GTK# 2.12.21 или выше

2.2. Доступ в интернет

Для установки клиентского приложения и получения обновлений необходим доступ к сайту разработчика и серверу файлов. При использовании облачного размещения базы данных также должен быть открыт доступ к облачным сервисам Quality Solution и серверу базы данных.

Доменное имя службы	Порт	Назначение
files.qsolution.ru	443, 80	Загрузка дистрибутивов и обновлений.
workwear.qsolution.ru	443, 80	Сайт продукта и страница загрузки.
saas.qsolution.ru	2048	Основная служба облачного сервиса.
atlas.srv.qsolution.ru	3306	Сервер облачных баз данных по умолчанию. Актуальный адрес конкретной базы уточняется у технической поддержки.
fail.cloud.qsolution.ru	4202	Отправка сообщений об ошибках.
updates.cloud.qsolution.ru	4203	Получение информации о новых версиях.

3. Процесс установки ПО

Программа «QS: Спецдежда и имущество» состоит из 2 частей, которые могут быть установлены на разные компьютеры:

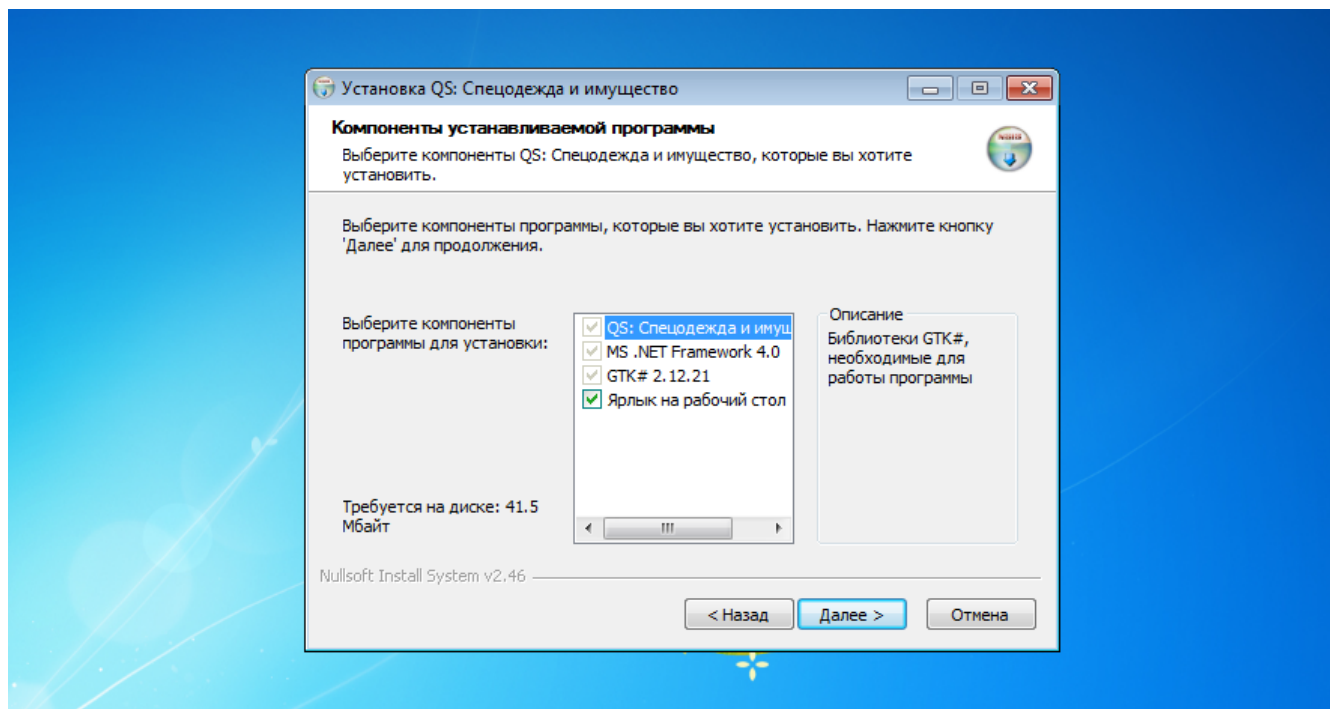
- серверная часть — это сервер баз данных MariaDB или MySQL, который хранит все ваши данные.
- клиентская часть — это непосредственно программа, которая устанавливается на компьютер пользователя и подключается к базе данных.

В многопользовательском варианте сервер базы данных устанавливается только на один основной компьютер.

Программа оптимизирована для работы по низкоскоростным каналам, например, при связи с базой через интернет. Это позволяет разместить базу данных на удалённом сервере. При таком режиме работы обратите особое внимание на безопасность: устанавливайте пользователям длинные пароли.

3.1. Установка клиента на Windows

Для установки программы скачайте дистрибутив со [страницы загрузки](#). После этого запустите установщик и пройдите все шаги установки. Установщик автоматически предложит установить библиотеку GTK# и при необходимости платформу .NET Framework. Для установки .NET Framework необходим доступ в интернет.



3.2. Сервер базы данных

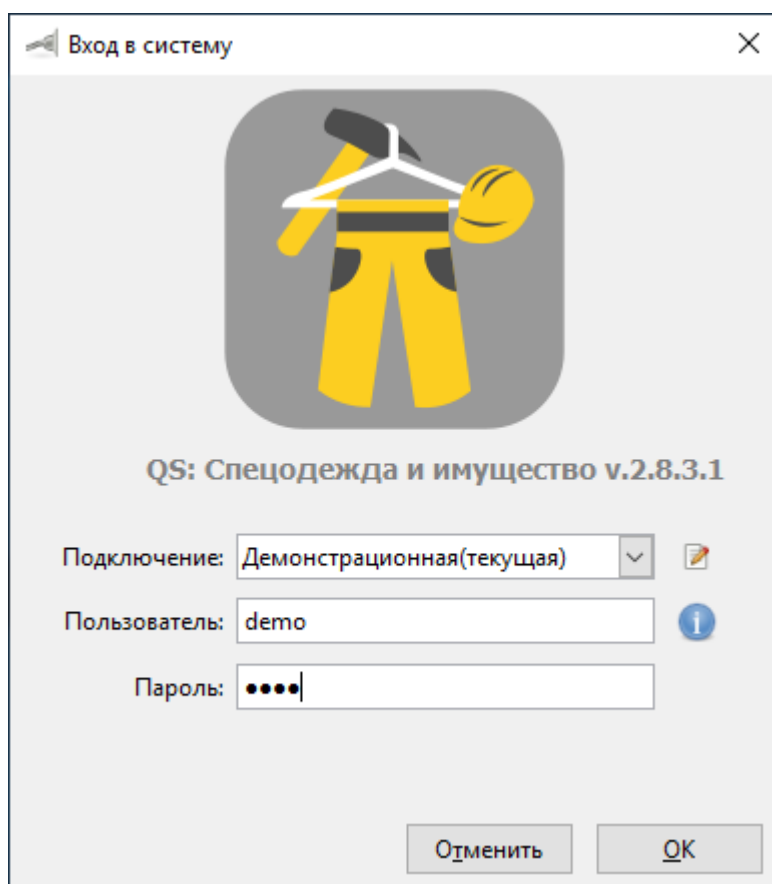
3.2.1. Демонстрационный сервер

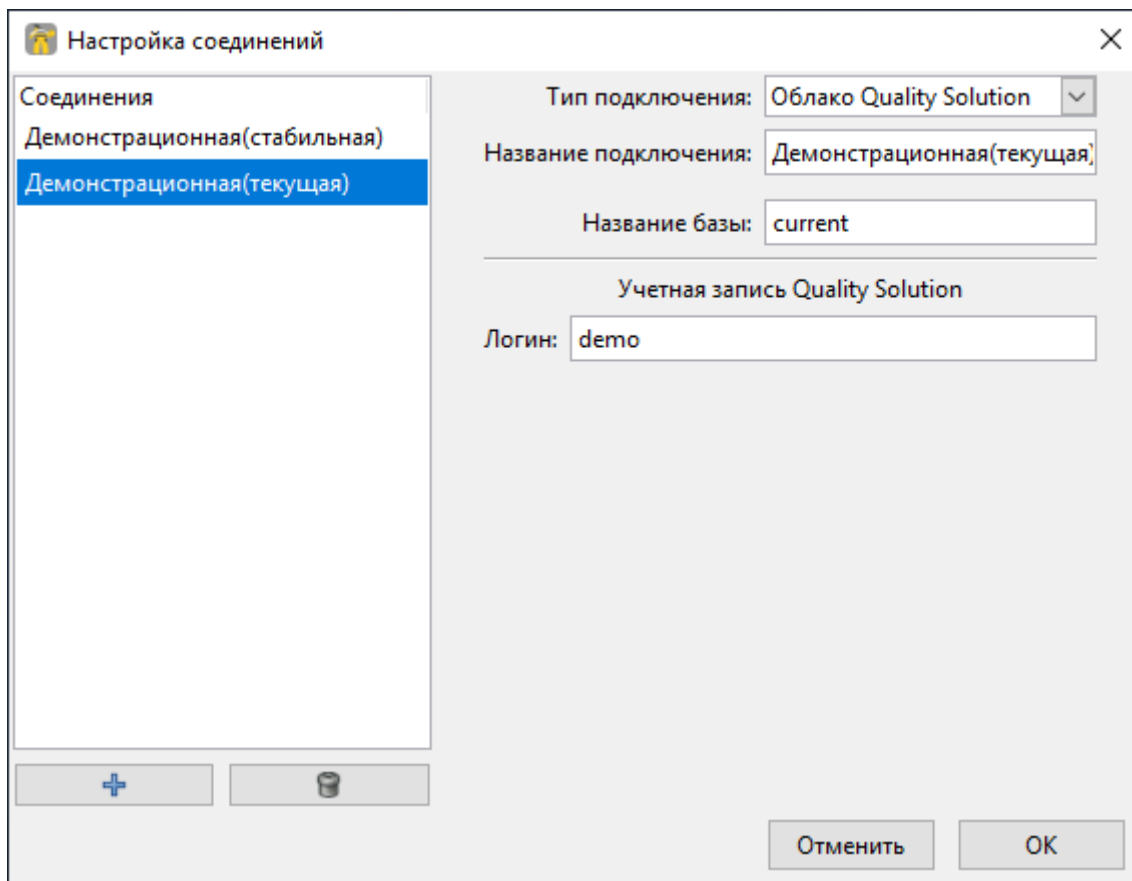
Установка серверной части немного сложнее, чем установка клиентской части (непосредственно программы), поэтому если вы хотите просто посмотреть на возможности программы, вам не нужно устанавливать собственный сервер баз данных. Можно установить только клиентскую часть и подключиться к демонстрационному серверу со следующими настройками:

Подключение	Демонстрационная база
Тип подключения	Облако Quality Solution
Название базы	current - для текущей версии, stable - для стабильной
Учетная запись в облаке	demo
Логин	demo
Пароль	demo



Если вы только что установили программу, подключение к демонстрационному серверу у вас уже будет настроено. Если по какой-то причине это подключение было удалено, вы можете настроить его заново, как указано на втором снимке.





3.2.2. QS: Облако

Один из самых простых способов использовать программу, не тратя время на установку собственного сервера базы данных и не заботясь о поддержании его работоспособности, — разместить базу данных у нас в [облаке](#).

Сервис позволяет:

- оплачивать хостинг баз данных ежемесячно
- вести несколько баз на одном аккаунте
- создавать неограниченное количество пользователей, ограничение действует по количеству одновременных соединений

3.2.3. Свой сервер

Если вы хотите использовать программу в локальной сети, чтобы база данных хранилась на сервере предприятия, вам понадобится установить MariaDB или MySQL по инструкции ниже и создать чистую базу данных.

3.3. Установка сервера базы данных

Далее нужно установить сервер базы данных. Сервер базы данных нужно устанавливать только на основном компьютере, то есть там, где будет храниться база. На остальных компьютерах достаточно установить только приложение.

Вы можете установить в качестве сервера MariaDB или MySQL. Эти базы данных очень

похожи. Мы в большинстве случаев рекомендуем MariaDB, так как именно её используем как эталон при разработке, поэтому с ней меньше всего проблем. Поддерживаемые версии обеих баз смотрите в [системных требованиях](#).



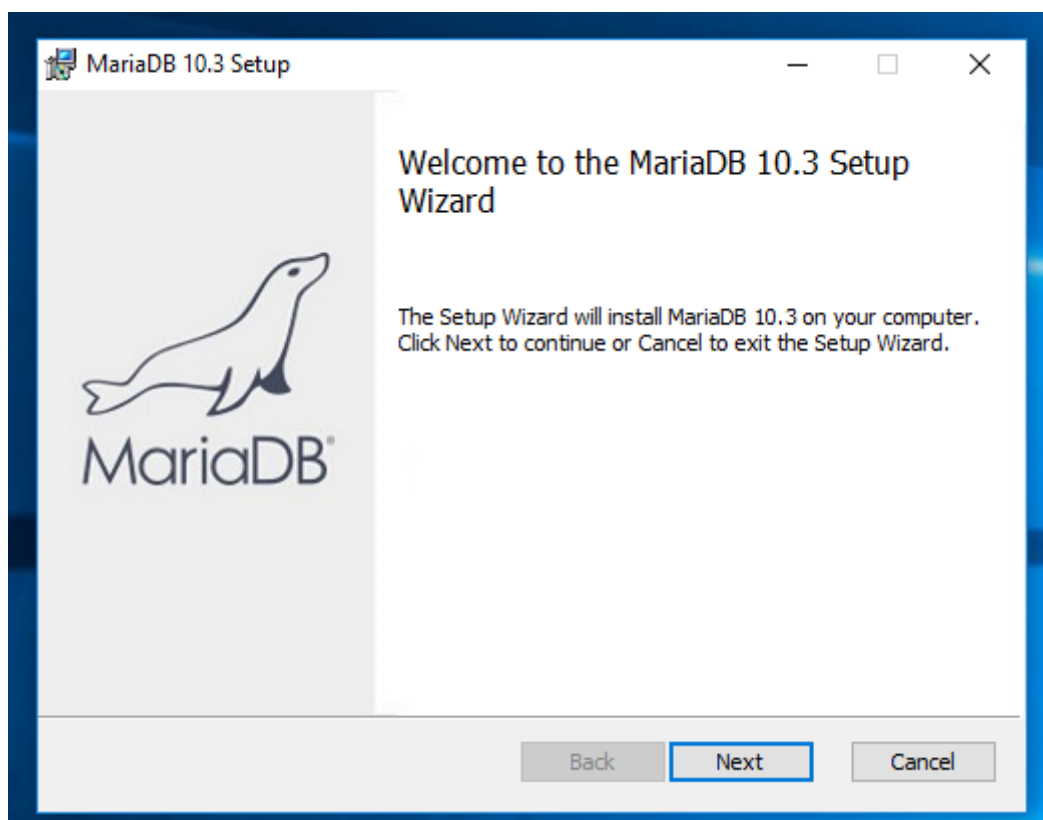
Если на сервере работает Firewall, необходимо открыть порт 3306.

Инструкцию по установке MySQL ищите [ниже](#).

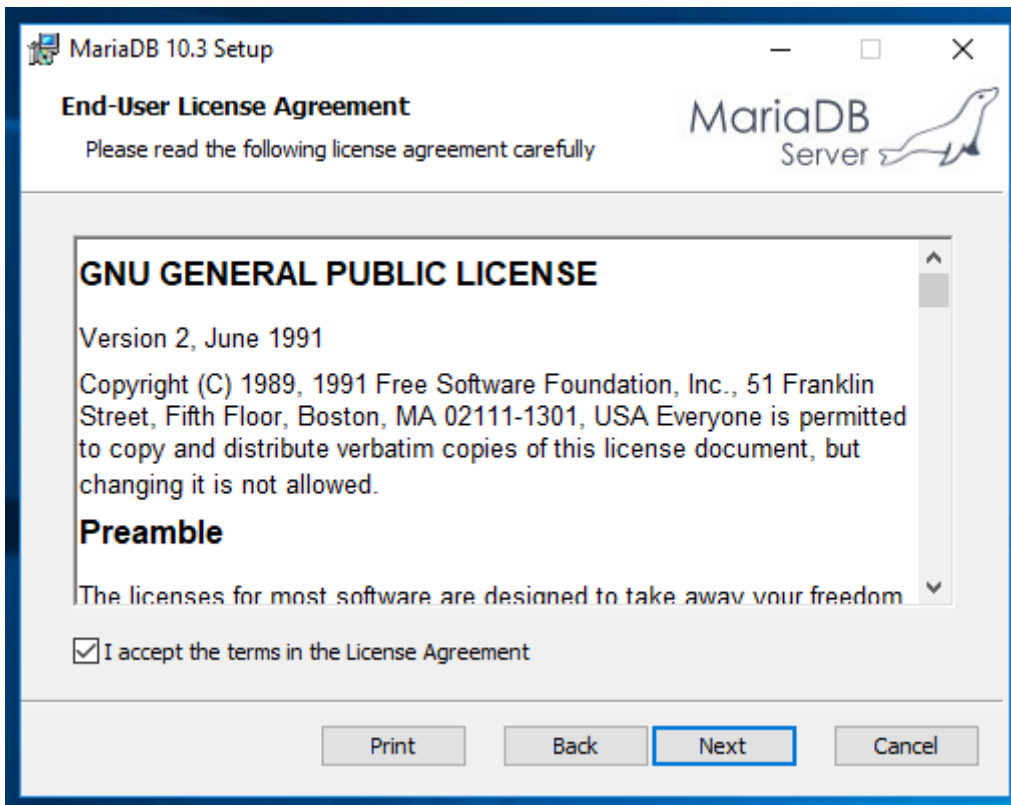
3.3.1. Установка сервера MariaDB

Скачать дистрибутивы MariaDB можно с [нашего сайта](#) или с [официального сайта](#).

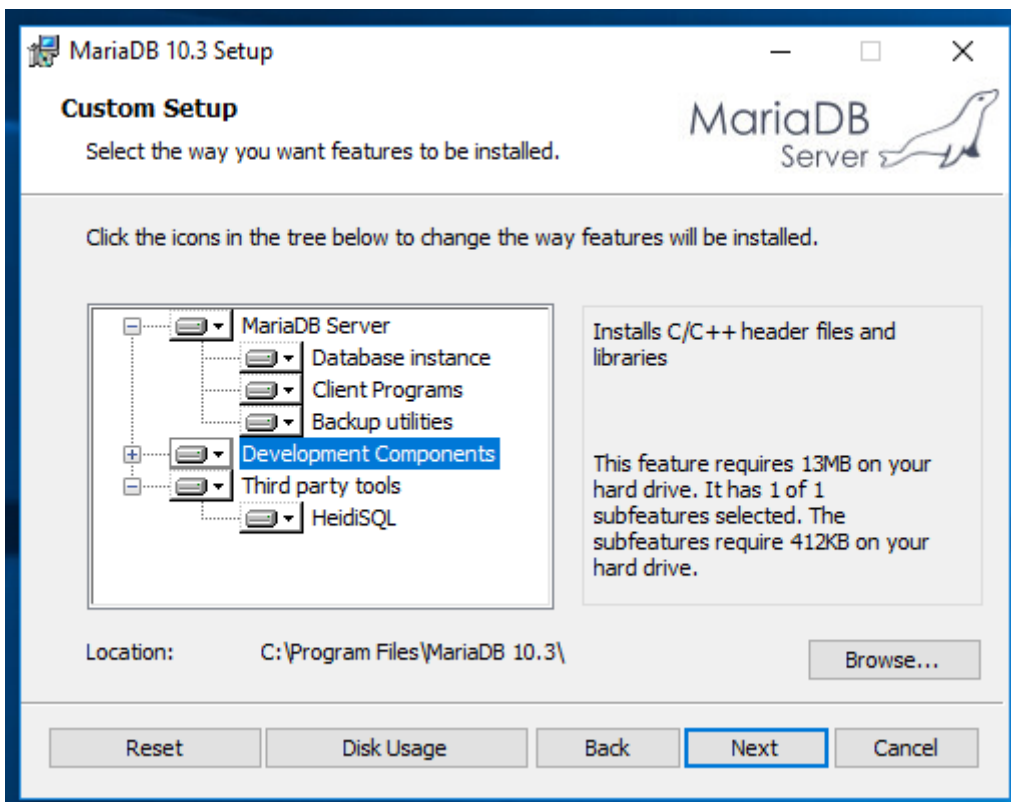
Запускаем скачанный установщик.



Соглашаемся с лицензией: нужно поставить галочку.

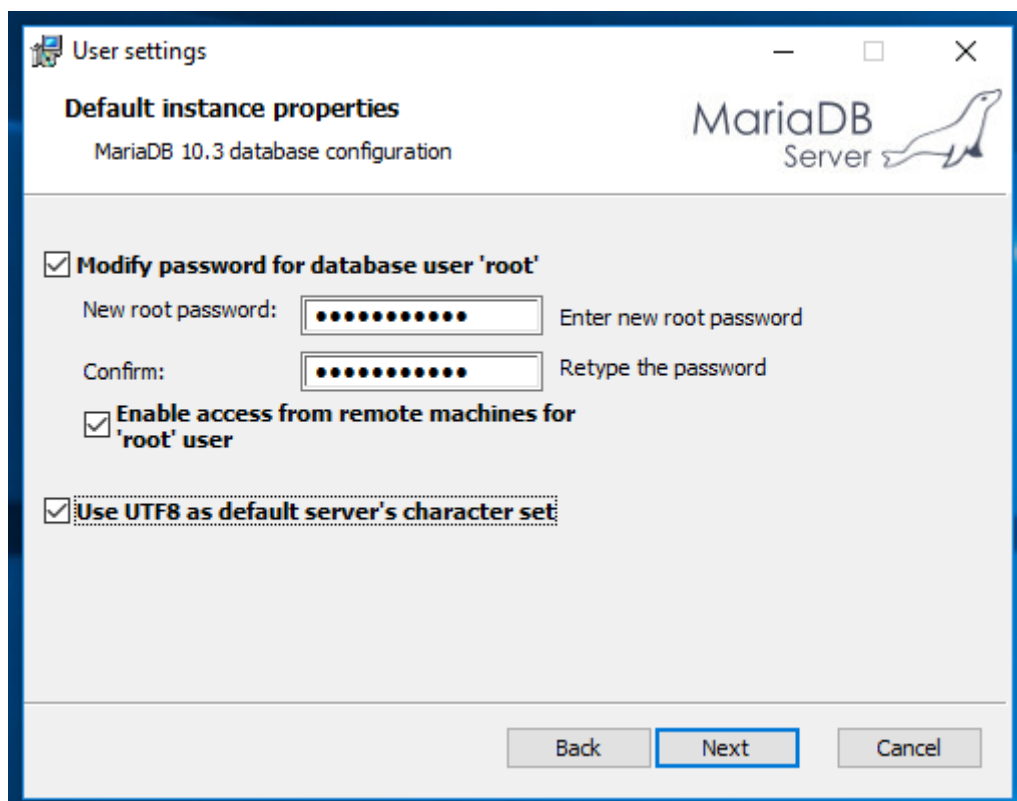


На странице выбора компонентов можно оставить все по умолчанию. Хотя на самом деле достаточно установить только Database Instance.

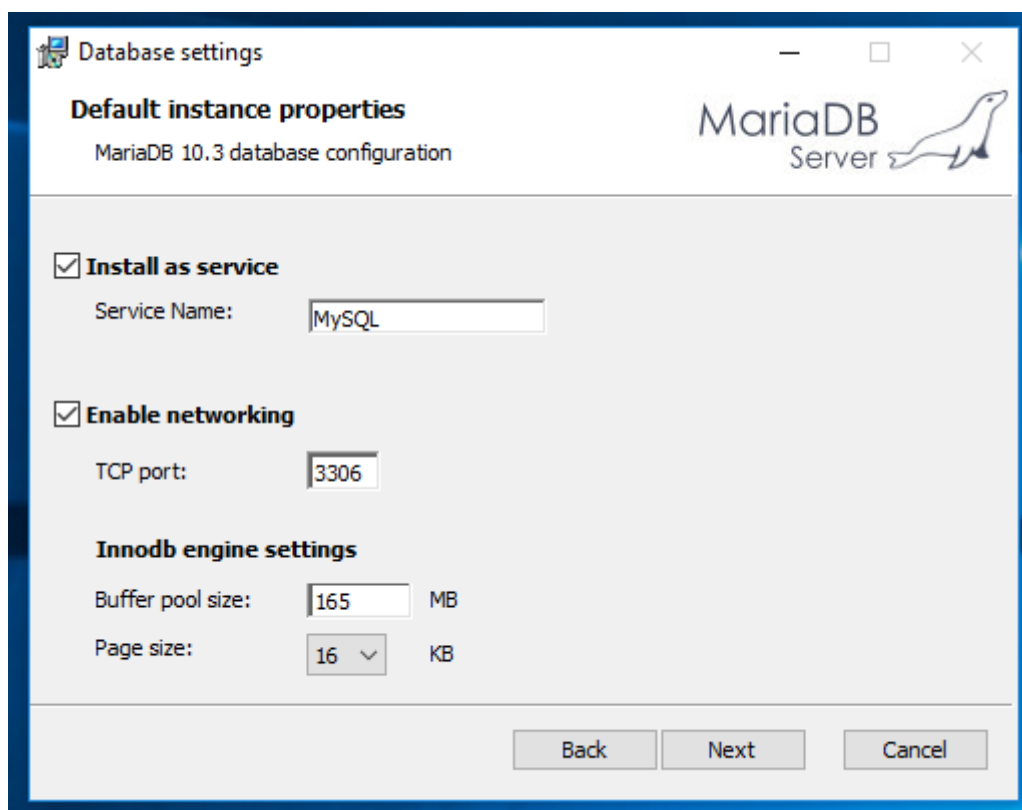


На следующем шаге вводим пароль администратора базы данных (root). Обязательно запомните этот пароль, он понадобится для дальнейших действий с базой. На этом шаге также обязательно устанавливаем галочку «Use UTF8 as default server's character set», чтобы сервер работал с кодировкой UTF8, это необходимо для работы приложения. Также можно установить галочку «Enable access from remote machines for 'root' user», разрешающую

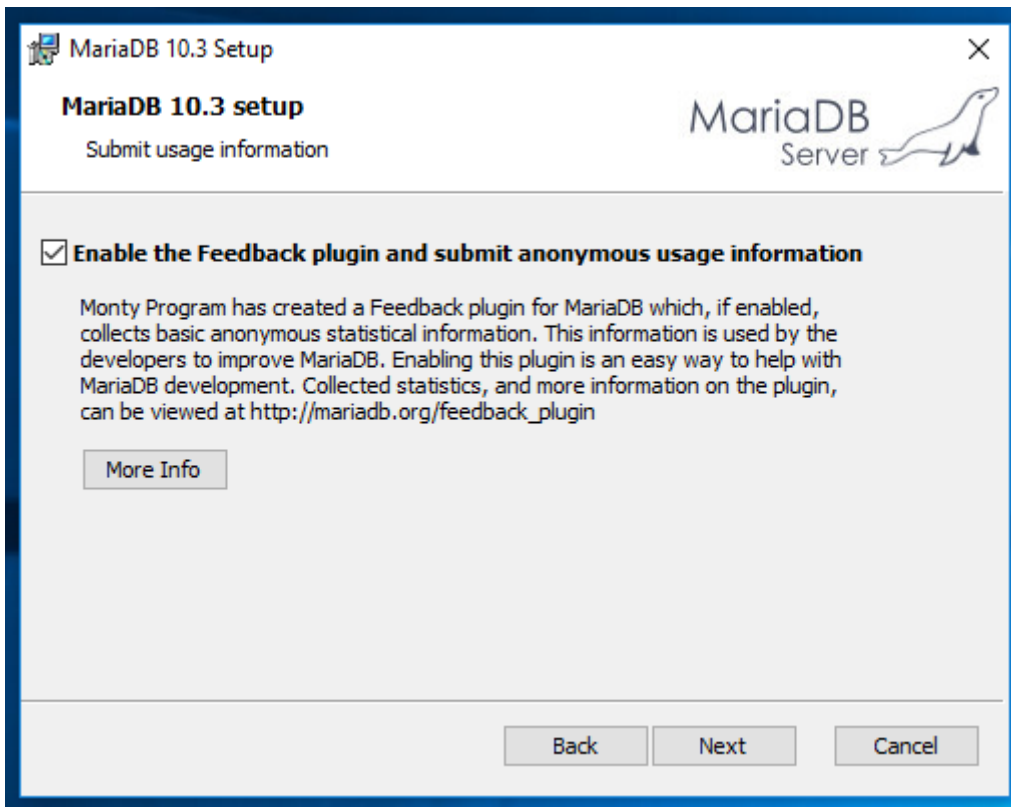
доступ администратора к базе данных с других компьютеров. Это позволит выполнять обновление программы не на сервере.



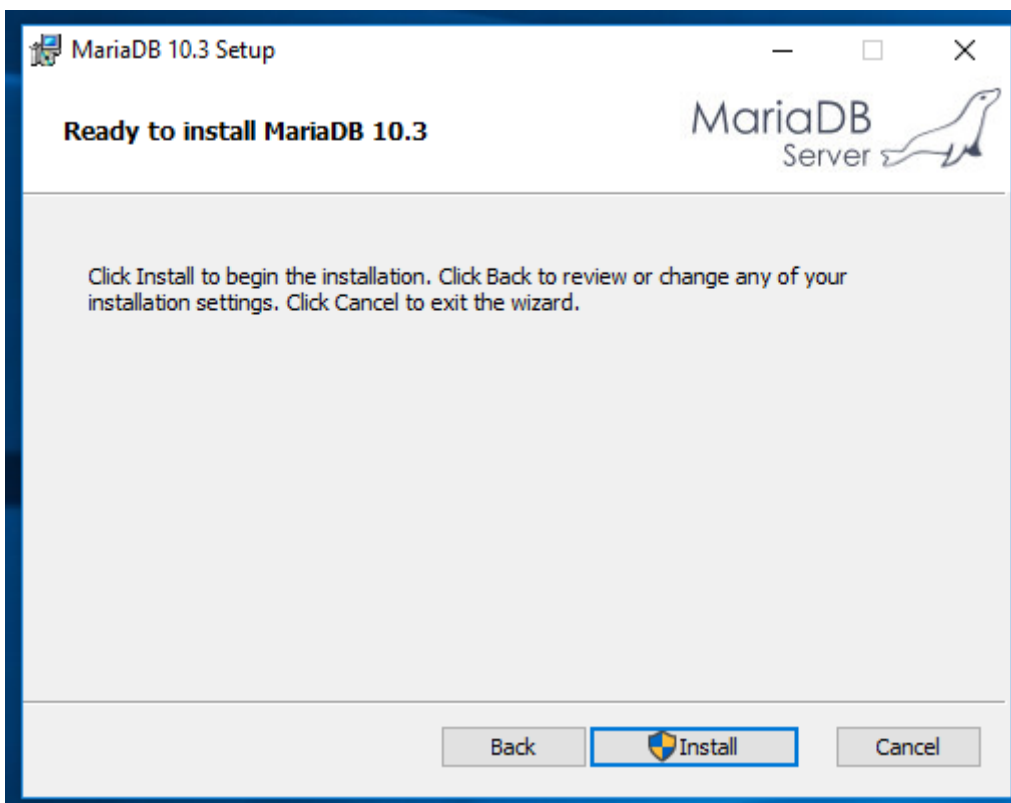
На следующем шаге можно оставить всё без изменений.



Тут можно помочь разработчикам и отправлять анонимную статистику.



Все данные собраны, можно нажать кнопку btn:[Install] и установить сервер MariaDB.



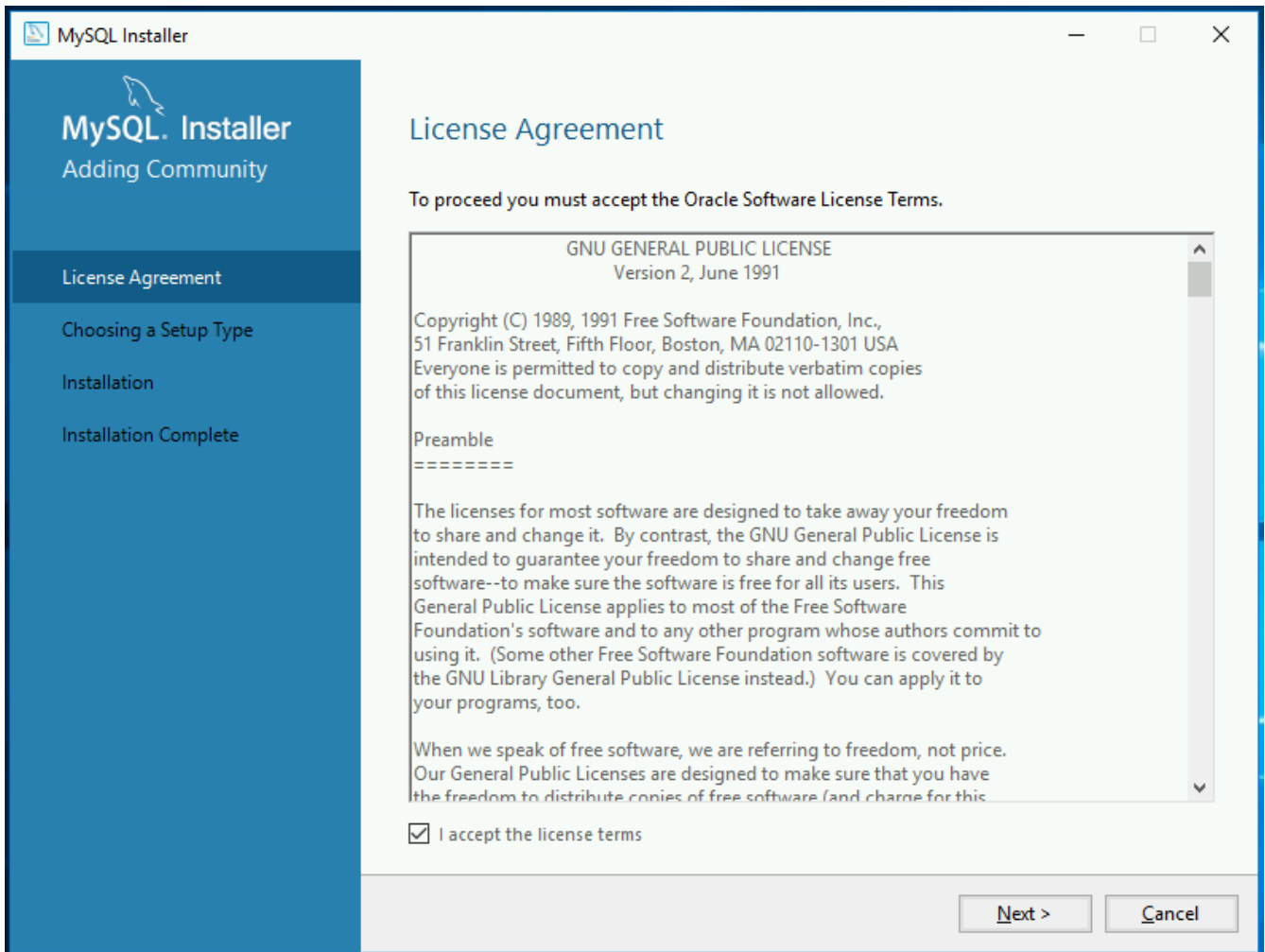
Всё, сервер установлен. Можно переходить к [созданию базы данных](#).

3.3.2. Установка сервера MySQL

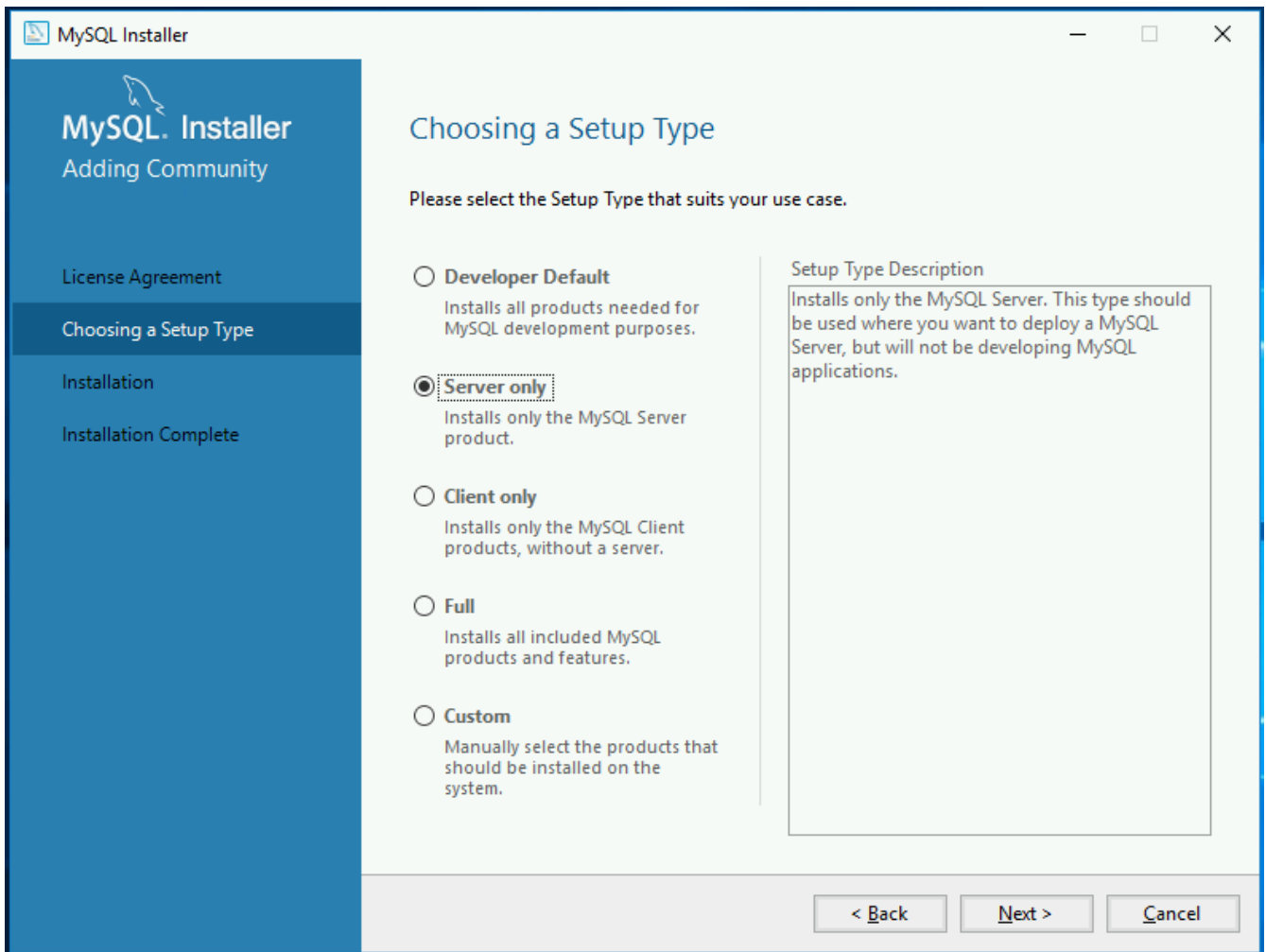
Веб-установщик сервера также можно скачать с нашего сайта со [страницы загрузки](#). Обратите внимание, что в последних версиях MySQL сервер доступен только в 64-битном

варианте.

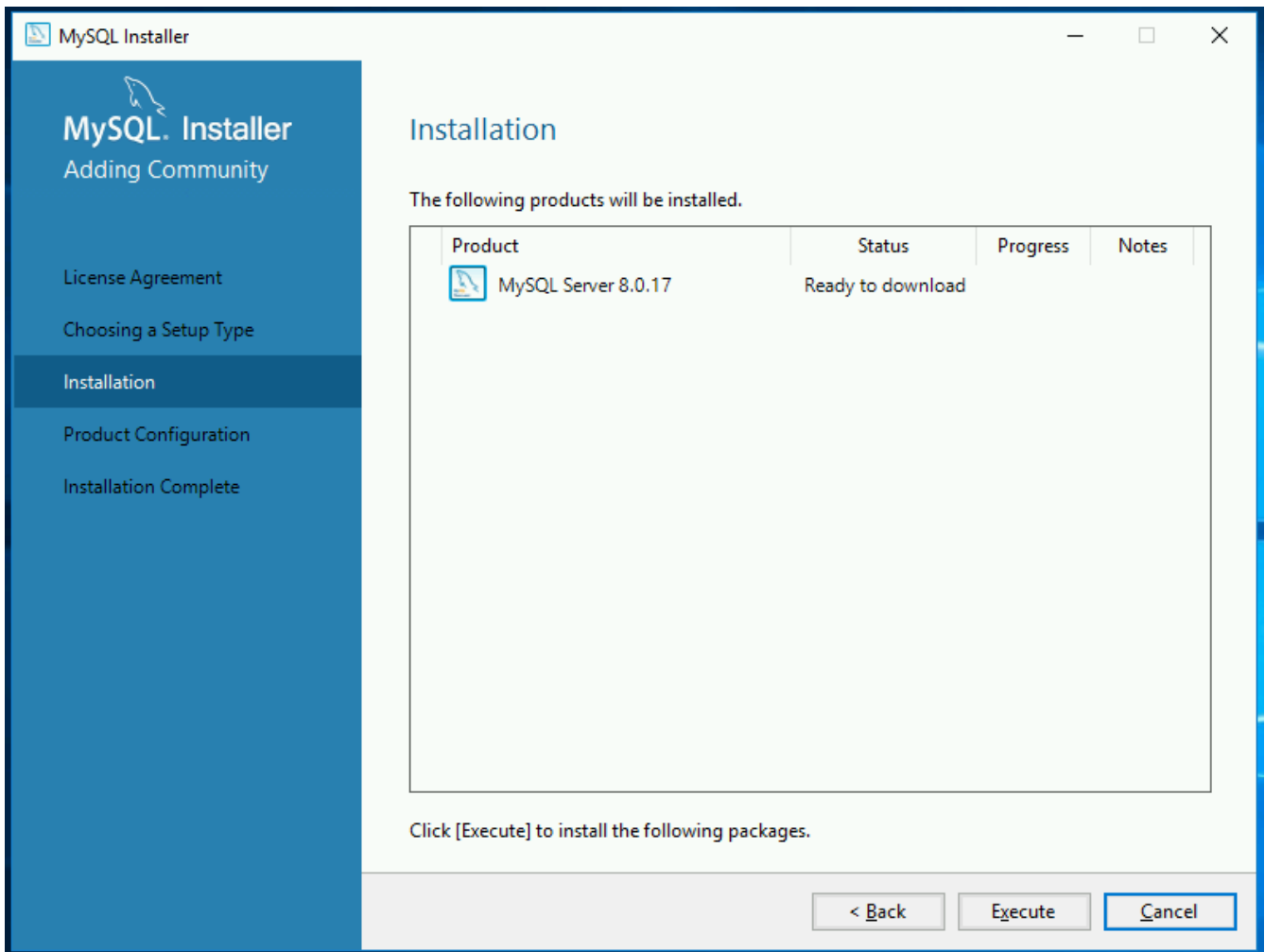
Запускаем установщик. Если при старте он попросит обновить версию самого установщика, можно согласиться и скачать более свежую. На первом экране соглашаемся с лицензией.



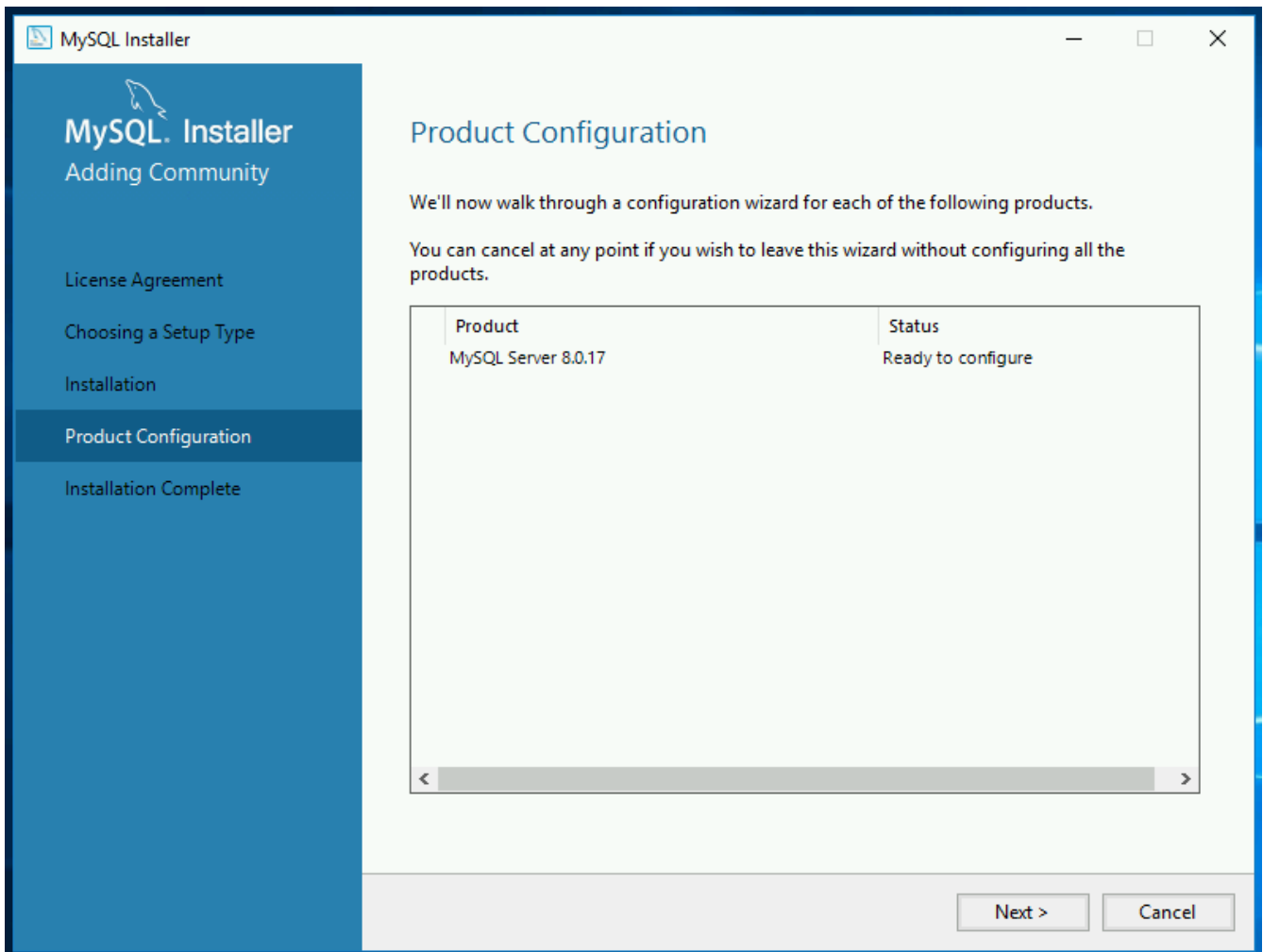
На следующей странице в типе установки выбираем «Server only».



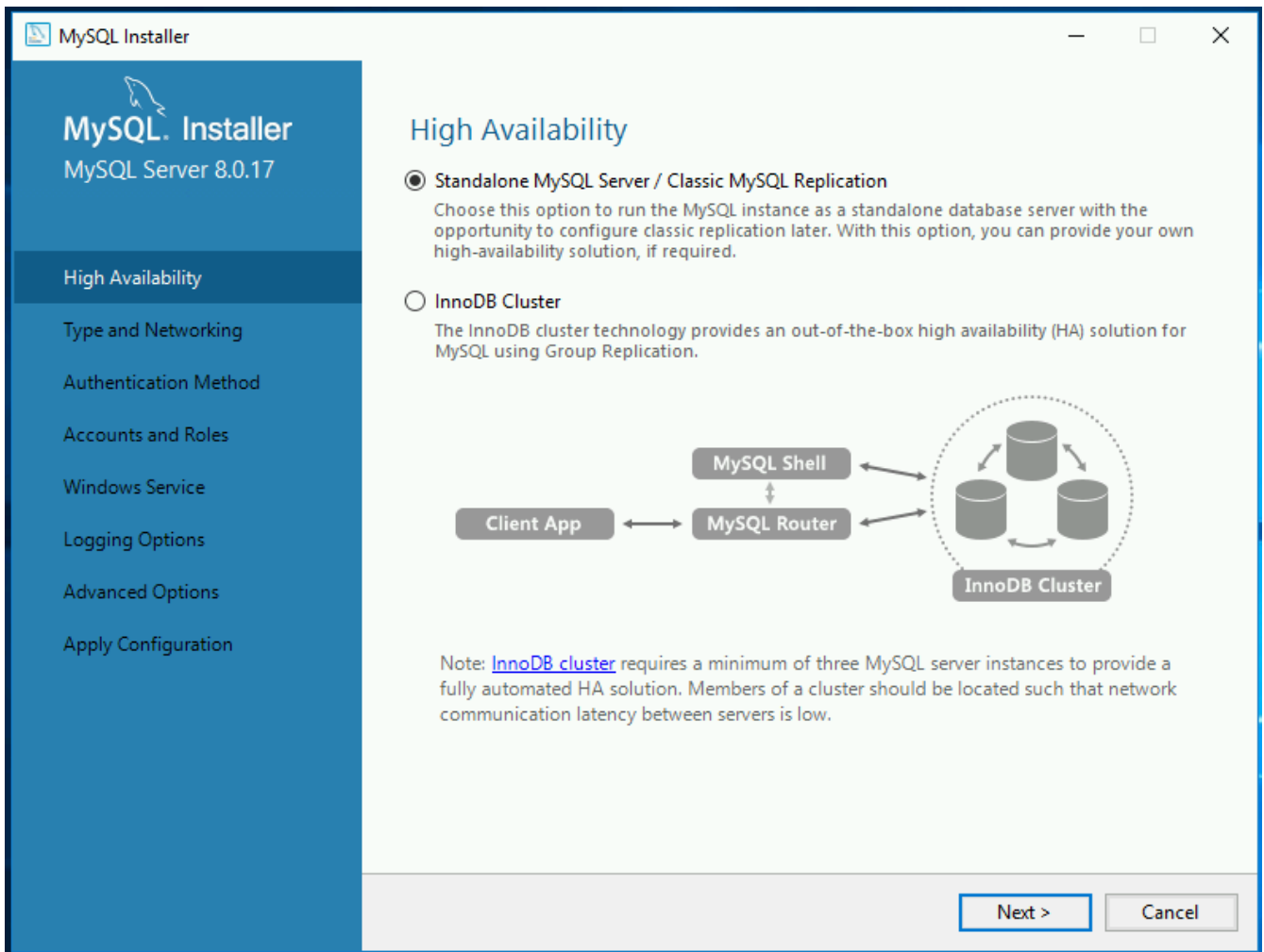
Далее веб-установщик предложит скачать из интернета подходящую для вашей системы версию сервера MySQL. Нажимаем btn:[Execute], установщик скачает и запустит установку сервера.



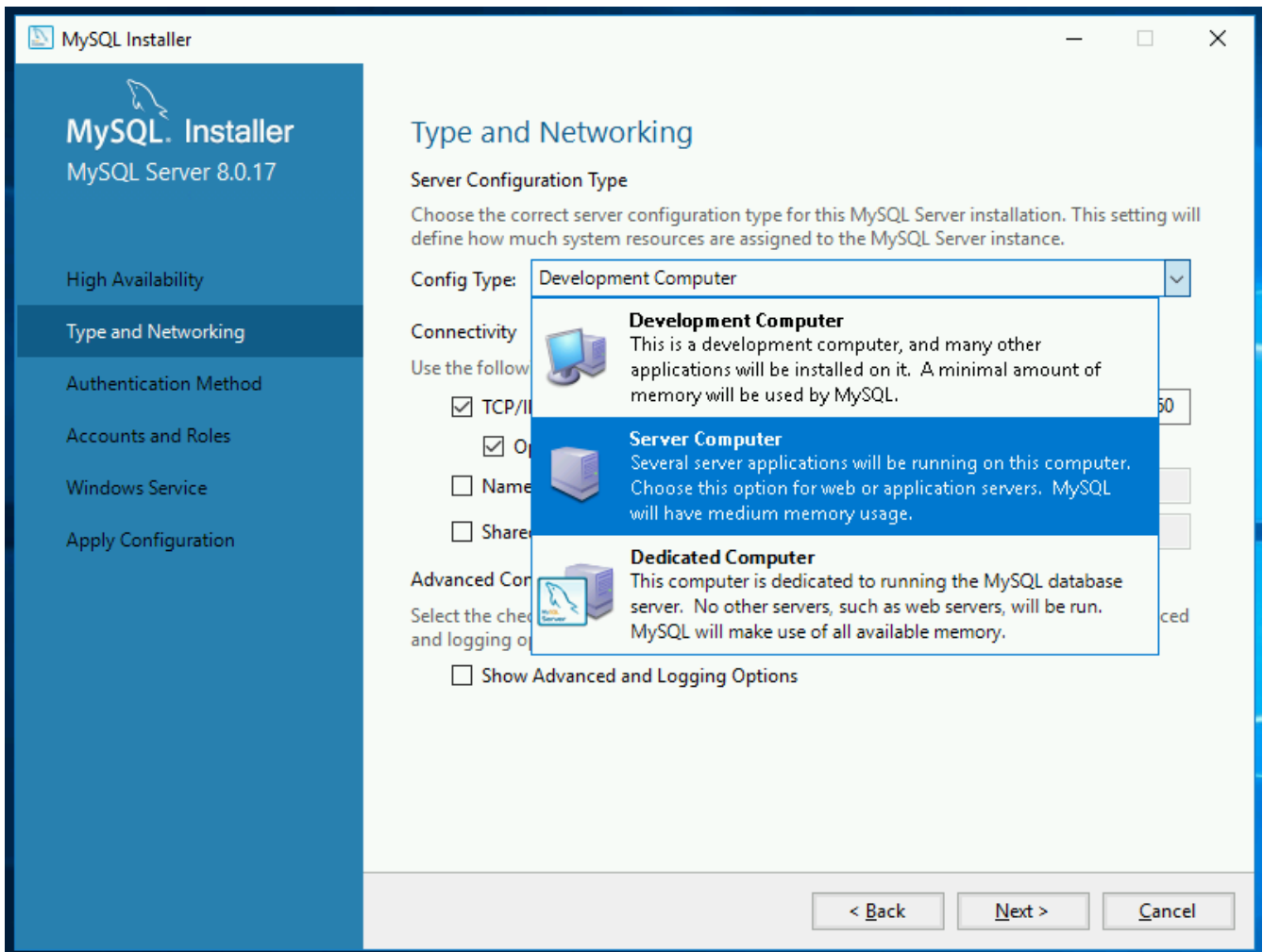
После установки, необходимо настроить сервер. Нажимаем btn:[Next >].



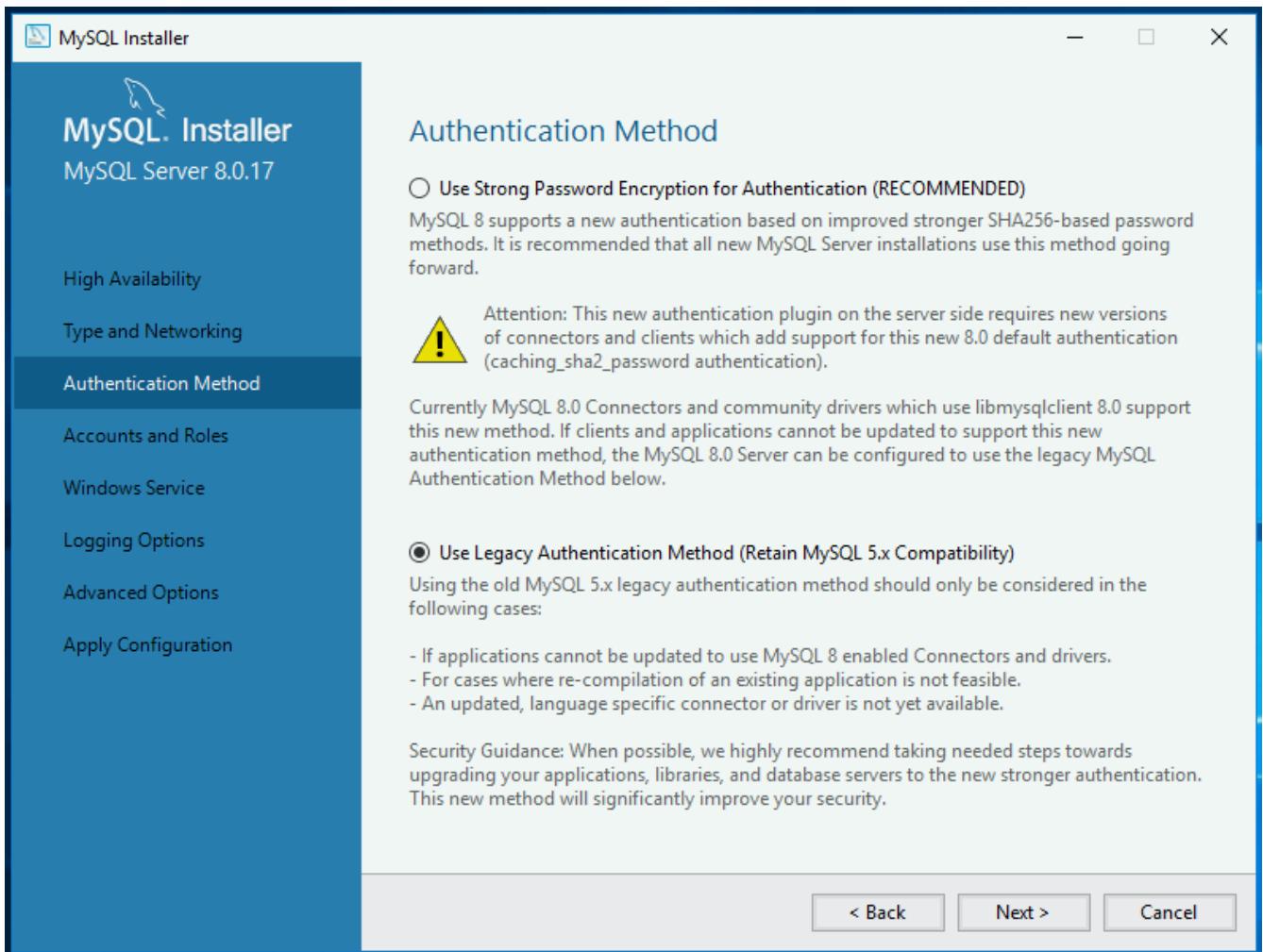
Выбираем тип установки, вам, скорее всего, нужен отдельный сервер.



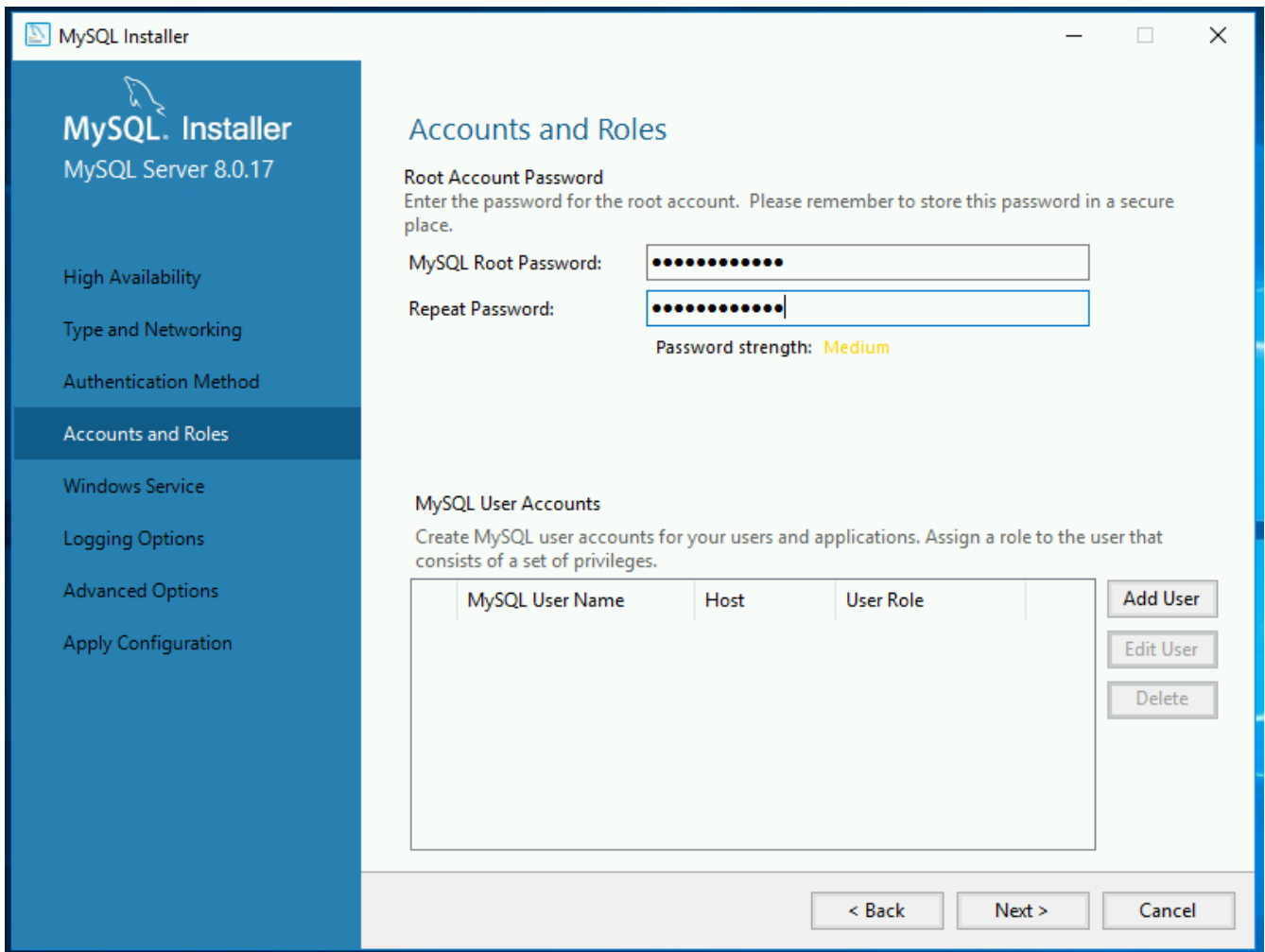
В «Config Type» выбираем «Server Machine». Остальные пункты можно оставить без изменений.



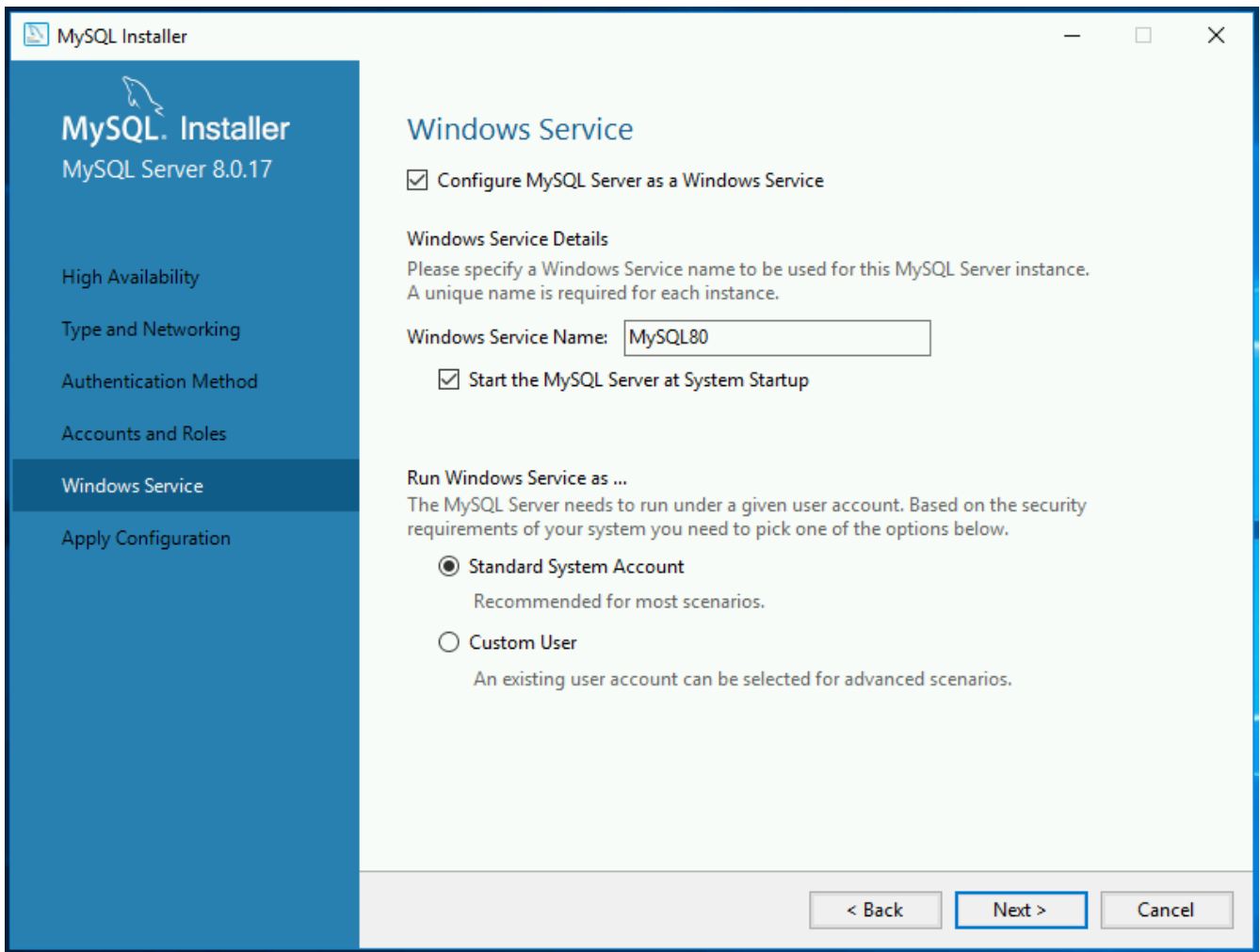
На следующей странице выбираем традиционный метод аутентификации (Use Legacy Authentication Method).



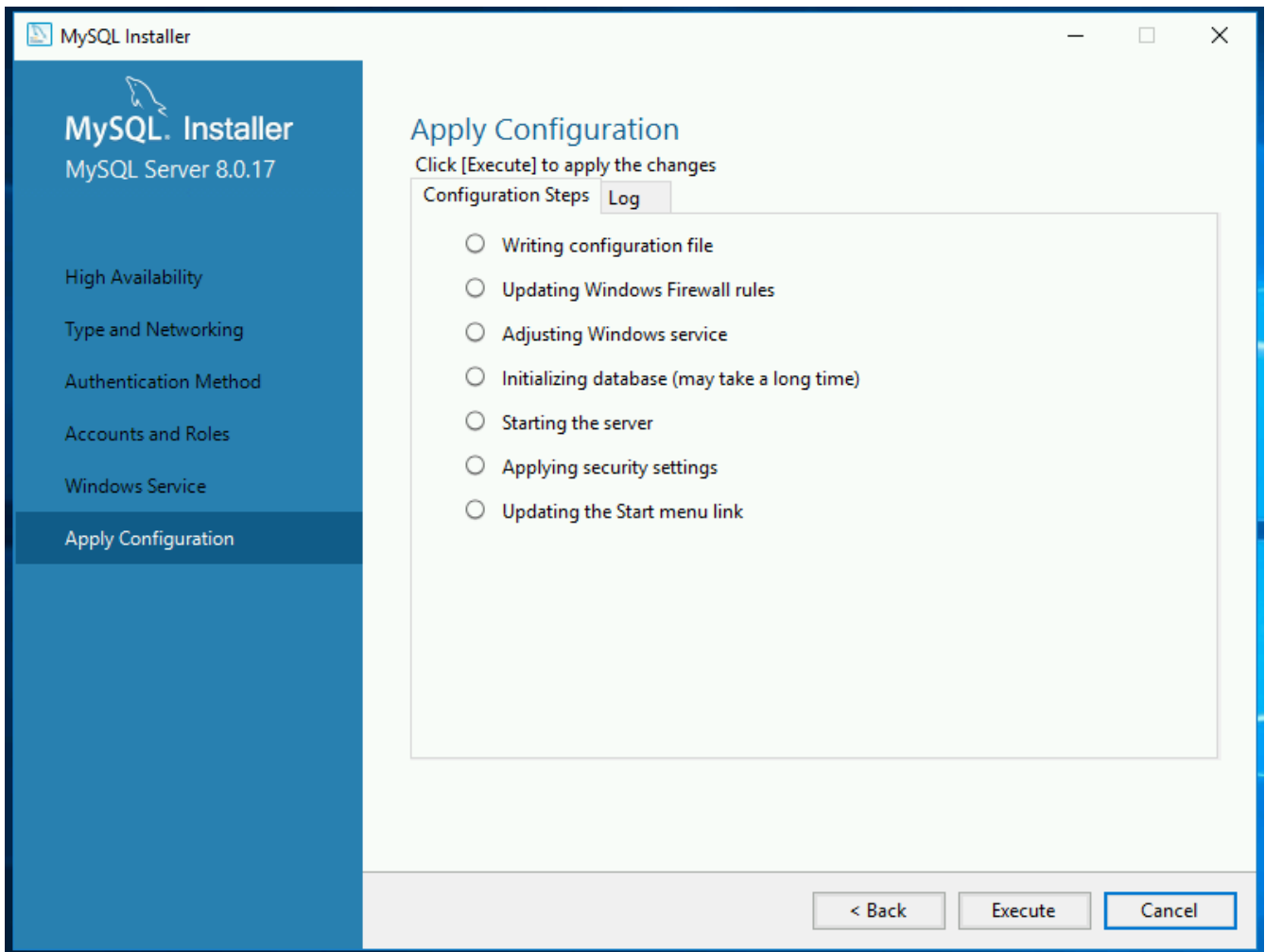
На следующем экране нам необходимо задать пароль для администратора (root) сервера. Введите его и запомните, он вам понадобится в дальнейшем для выполнения административных действий с базой, таких как создание пользователей, создание и обновление базы.



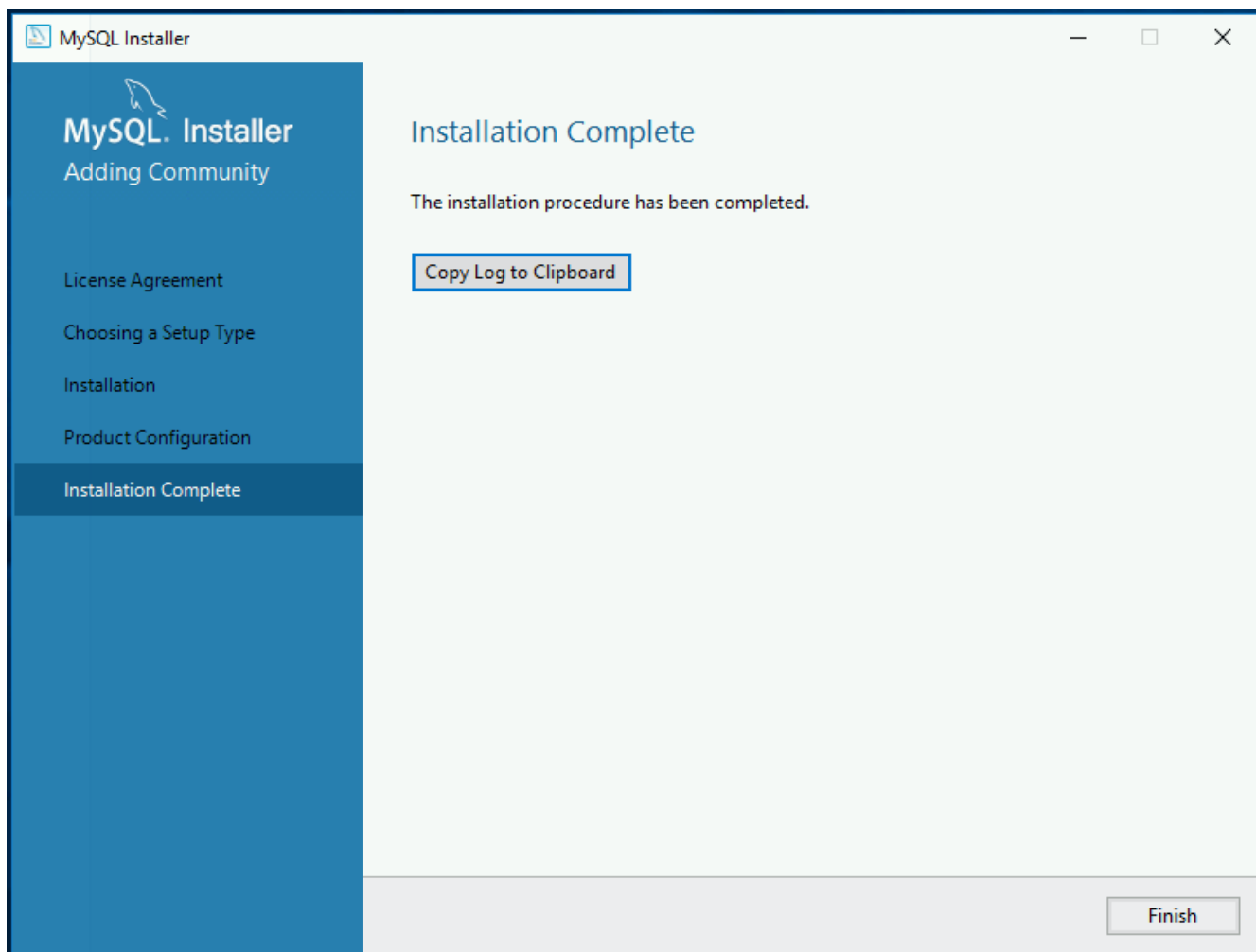
На следующем экране все оставляем по умолчанию.



Нажимаем btn:[Execute] для применения сделанных настроек.

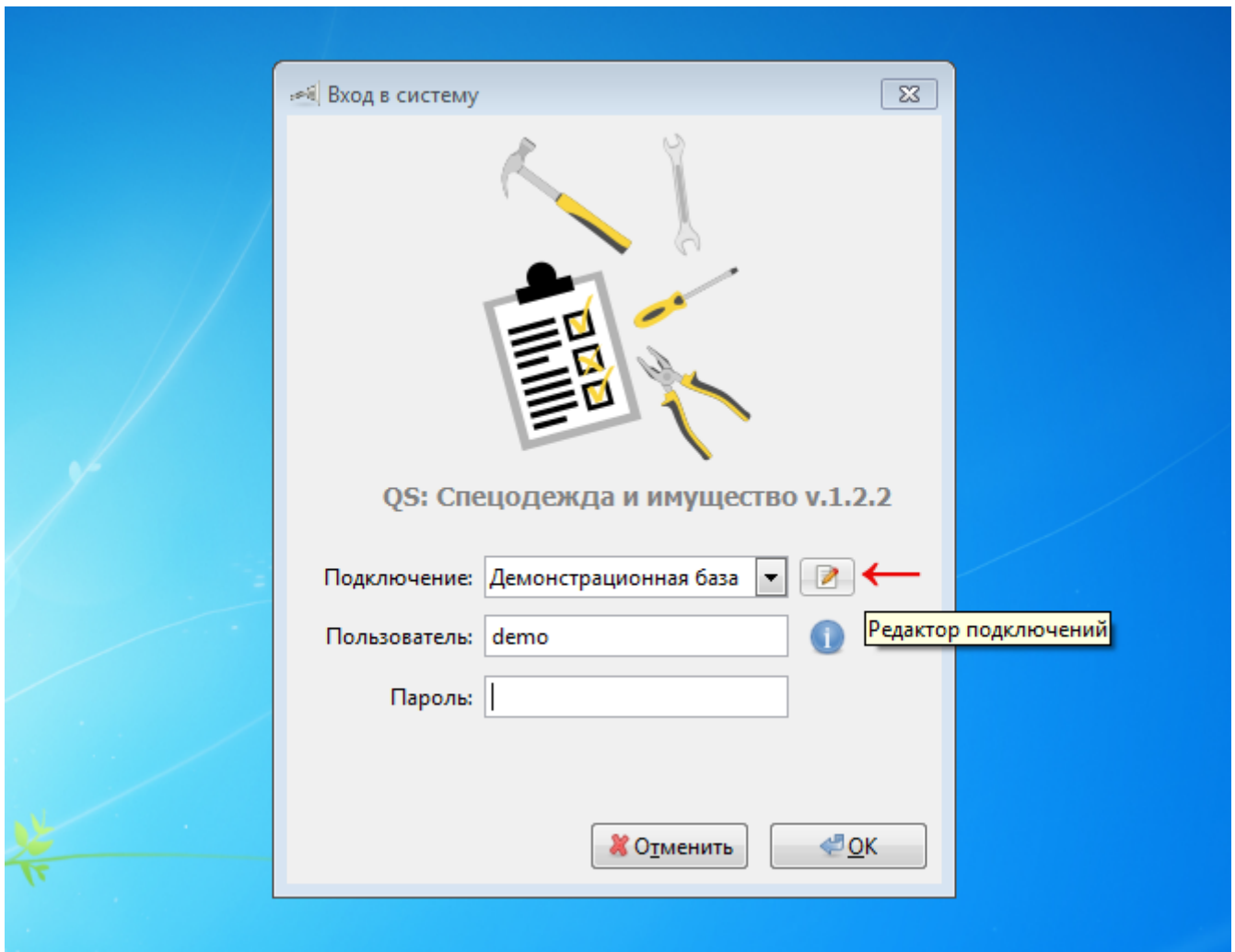


На этом настройка MySQL закончена. Дождитесь завершения выполнения и переходите к созданию базы.

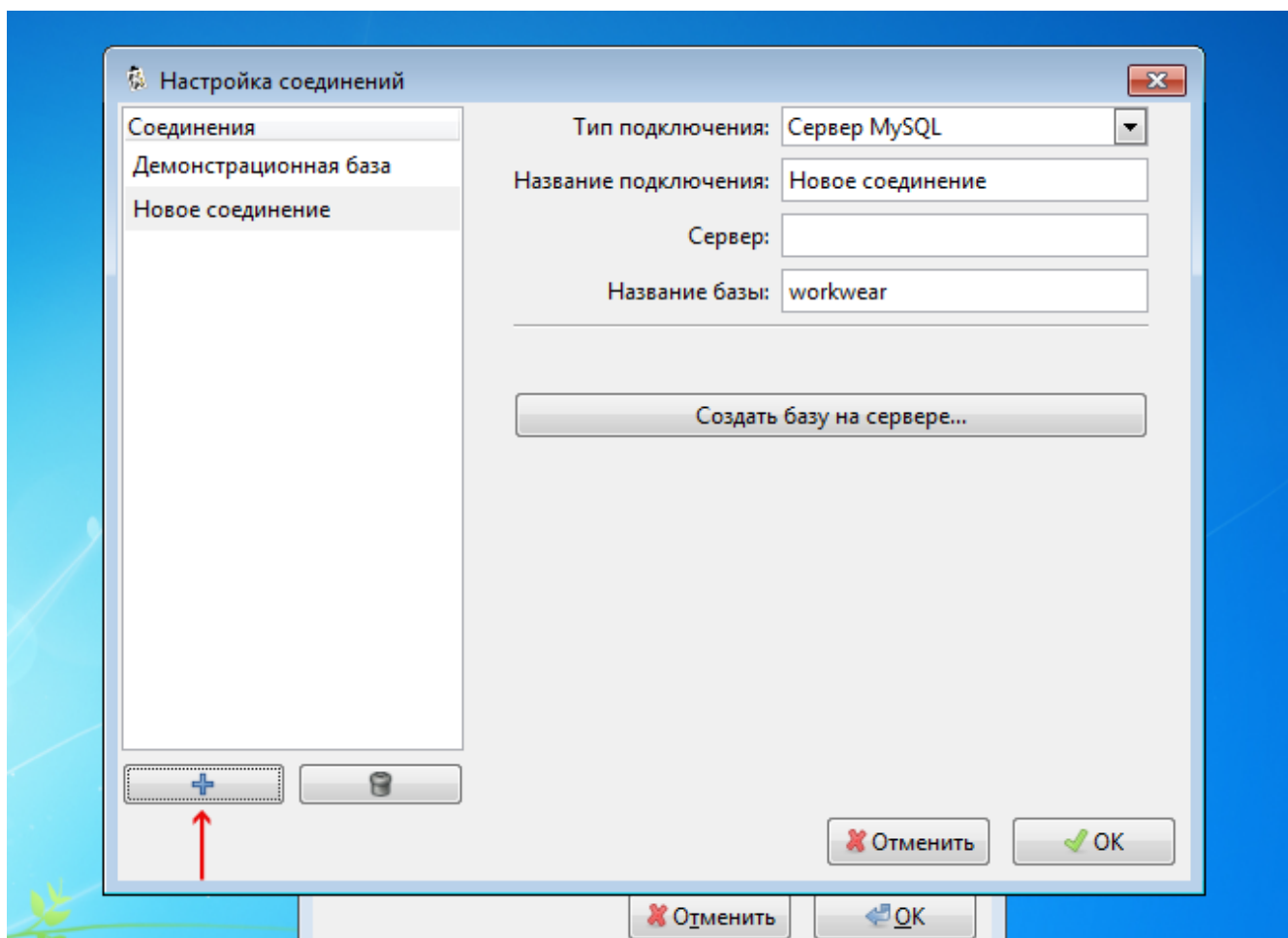


3.4. Создание чистой базы данных

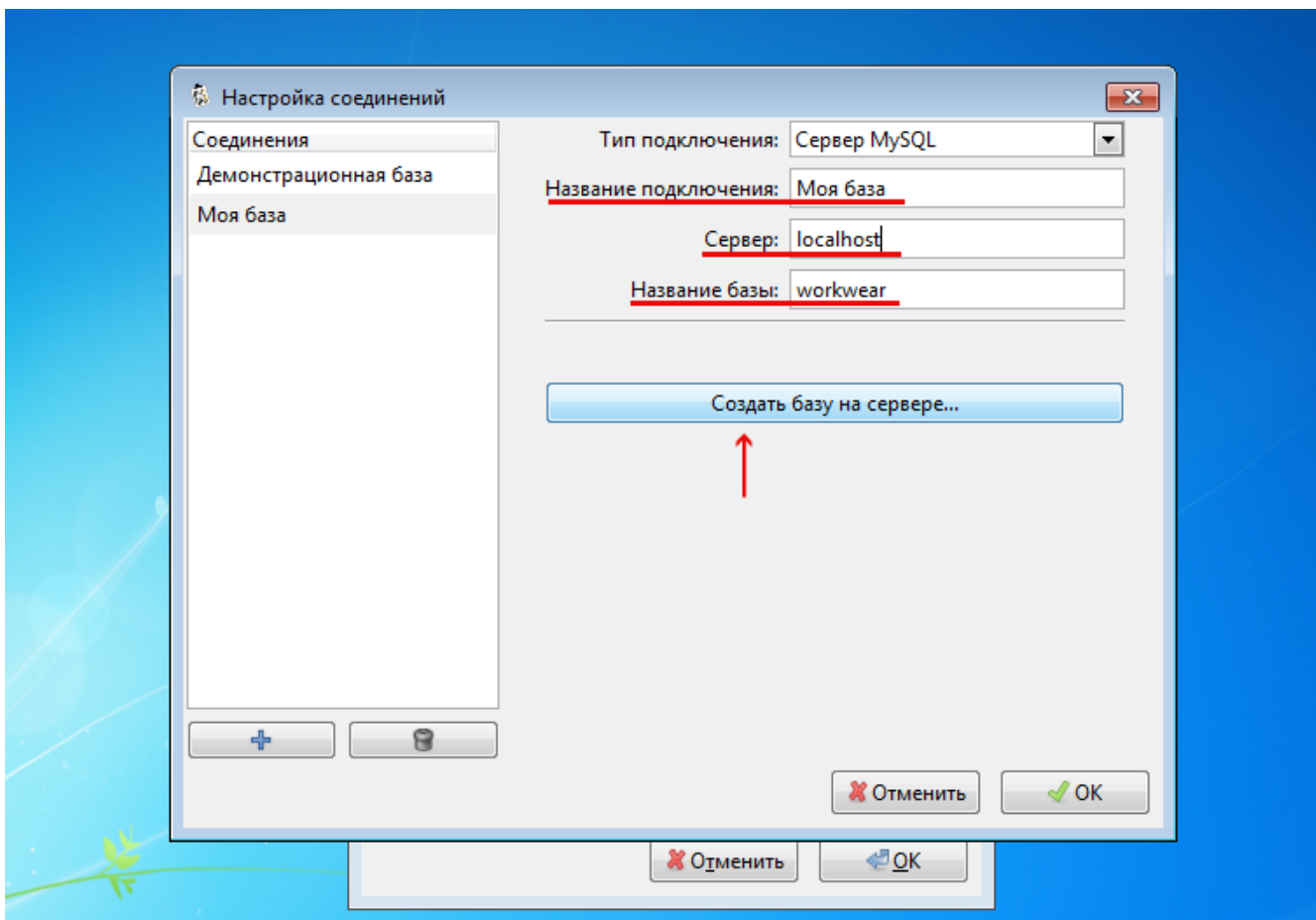
Запускаем программу «QS: Спецдежда и имущество» с рабочего стола. В окне входа выбираем «Редактор подключений».



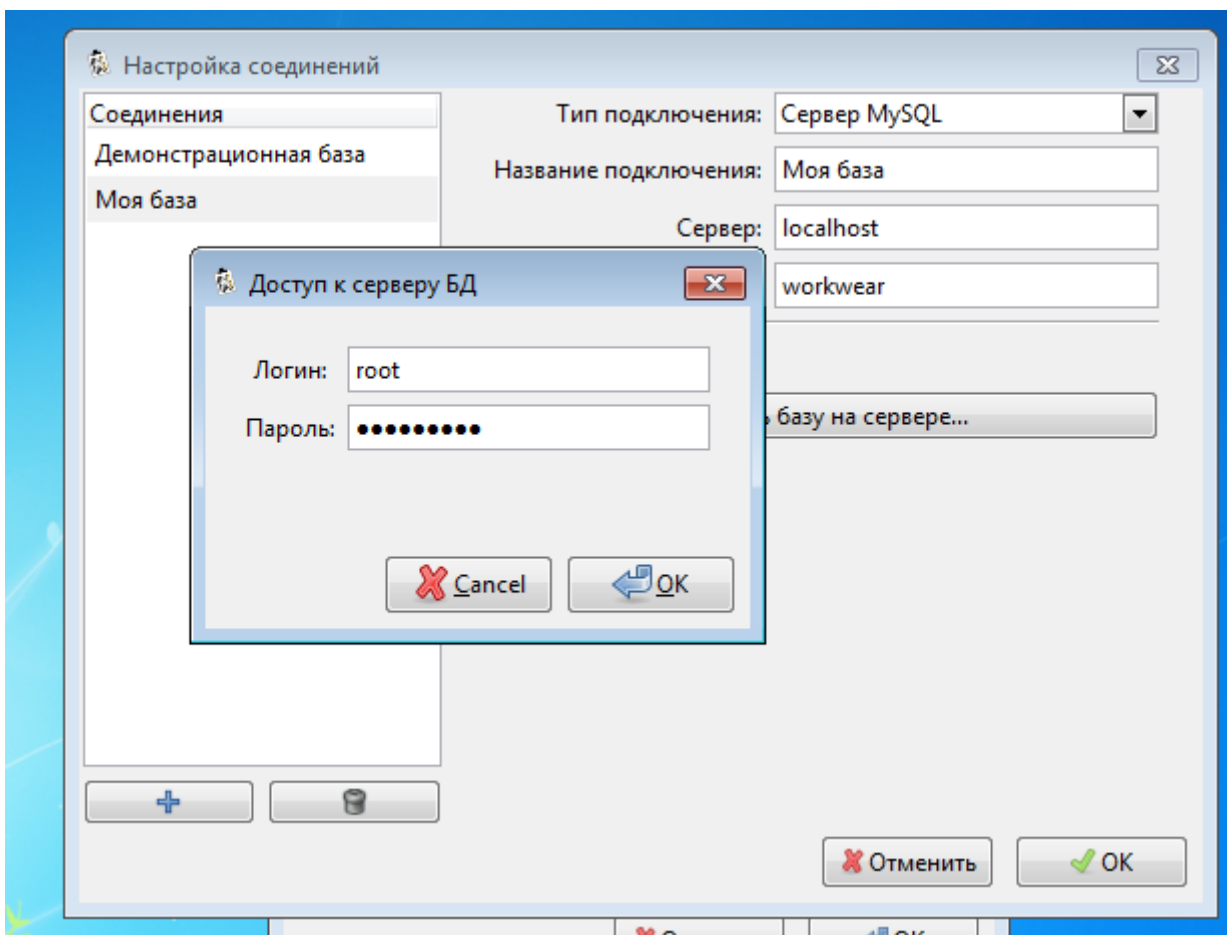
В редакторе подключений нажимаем кнопку создания нового подключения btn:[+].



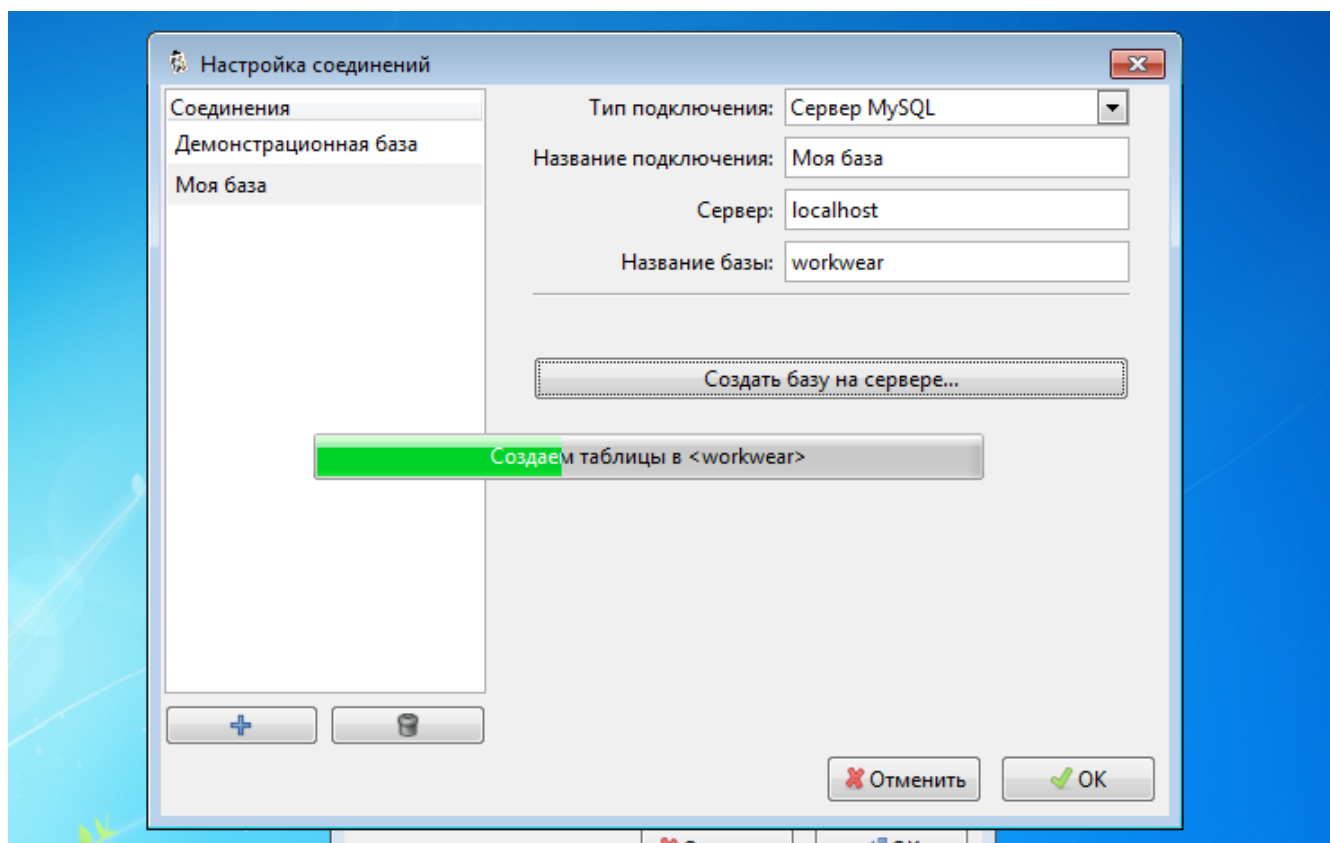
Вводим название подключения (будет отображаться в окне входа) и адрес сервера MySQL. Если сервер установлен на этом компьютере, можно написать «localhost», если сервер на другом компьютере, нужно указать адрес этого компьютера. Имя базы данных имеет смысл менять только для создания более одной базы. Нажимаем кнопку «Создать базу на сервере...».



Вводим пароль администратора (root), который мы вводили на этапе установки сервера базы данных.

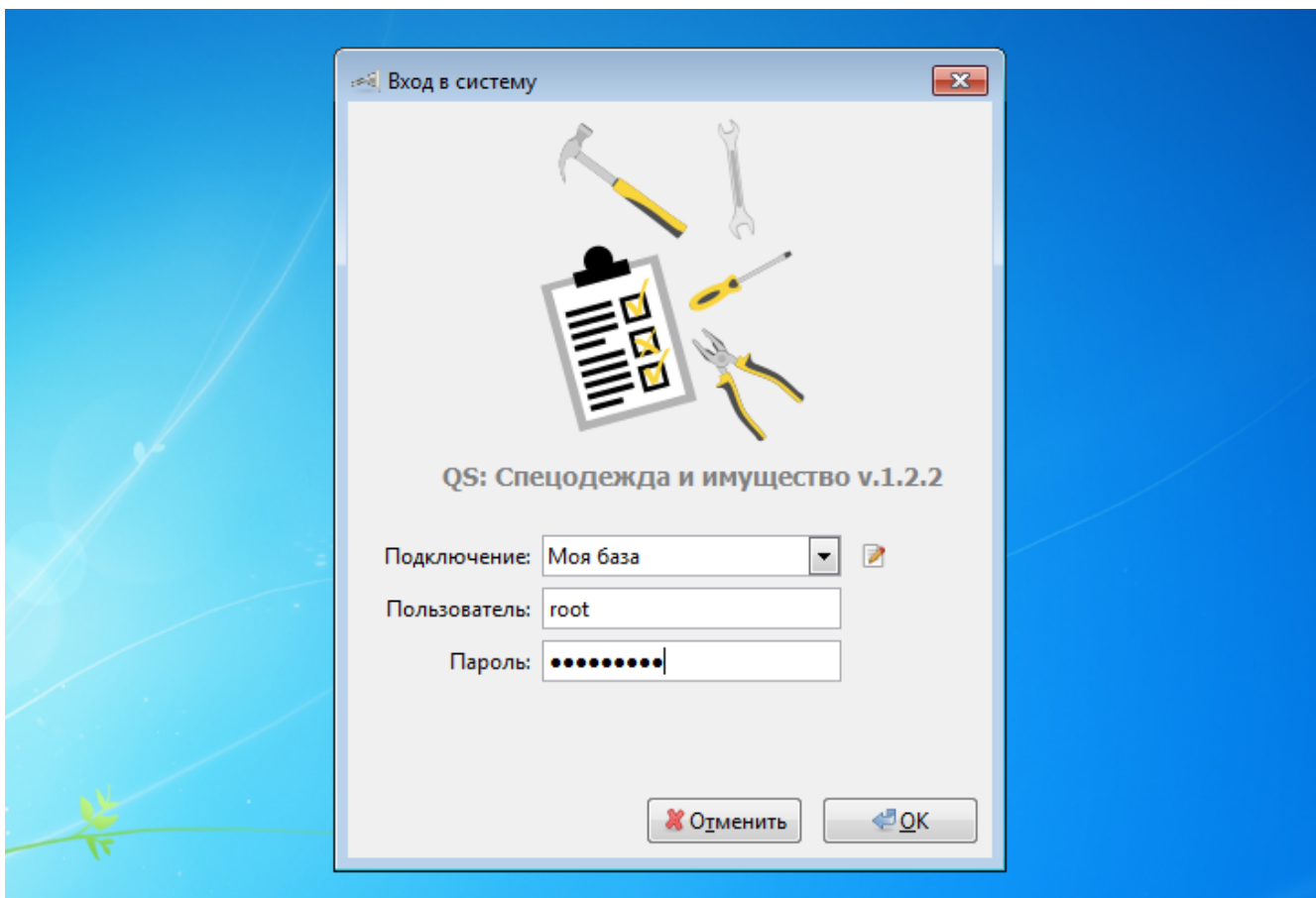


Подождём, пока идёт создание базы.

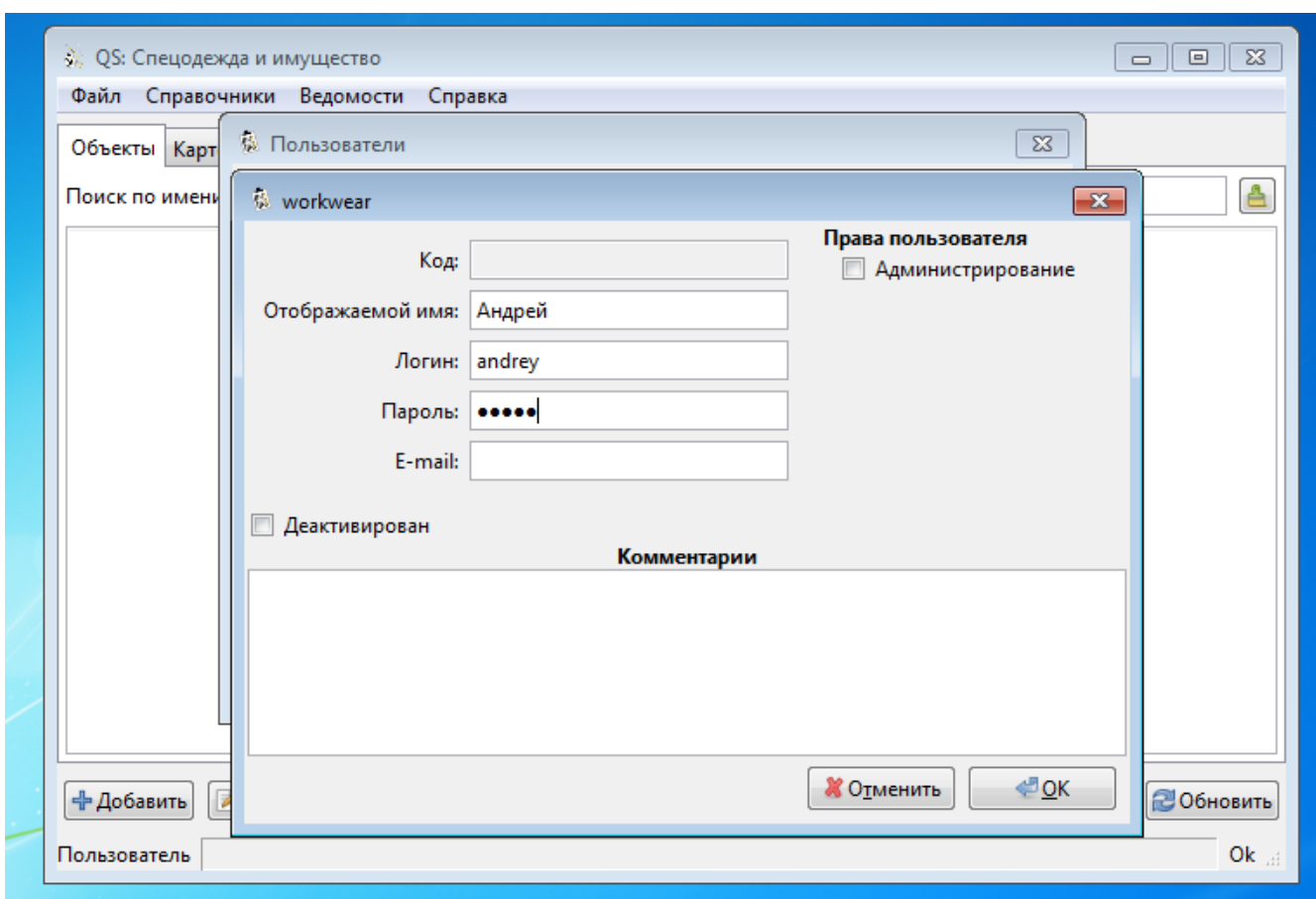


3.5. Создание пользователей

После создания базы нужно зайти в программу под администратором (root) для создания рабочих пользователей.



Добавим одного пользователя.



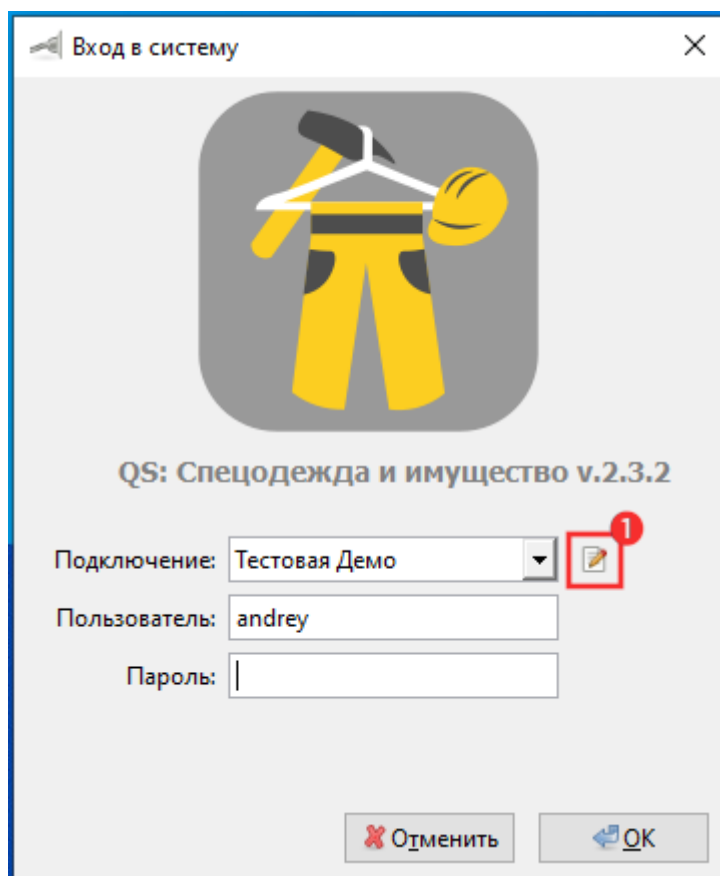
Более детальная информация о заполнении полей пользователя находится в разделе





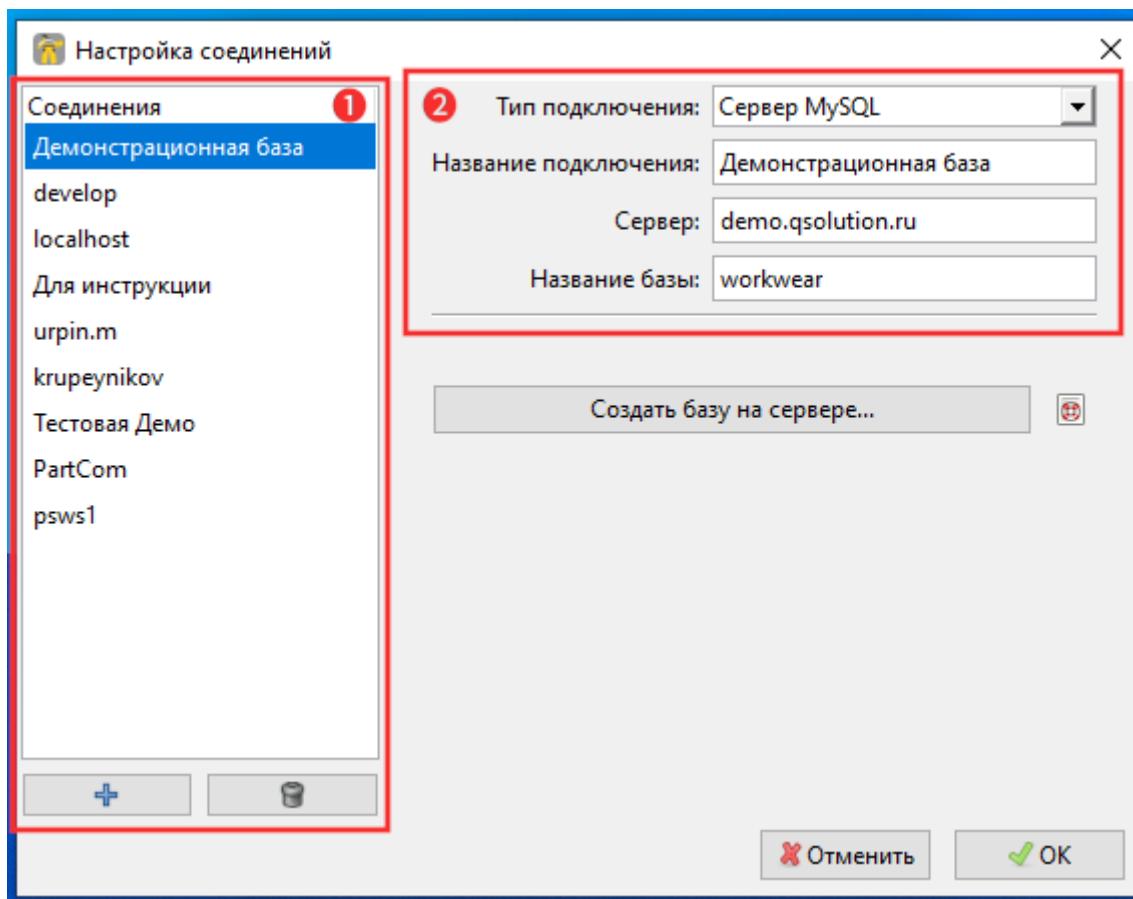
Если вы купили программу, не забудьте **ввести полученный серийный номер** для активации всех возможностей. Это нужно сделать один раз для каждой новой базы данных.

4. Настройка подключения к серверу базы данных

При использовании программы в многопользовательском режиме подключение к базе данных настраивается на каждом рабочем месте. Для запуска редактора соединений в окне входа нажмите кнопку редактора подключений.



В редакторе соединений область  используется для добавления и удаления подключений, а область  - для настройки выбранного подключения. Добавленные подключения отображаются в окне входа.



Можно выбрать 2 типа подключения: **Сервер MariaDB** или **MySQL** и **Облако Quality Solution**.

4.1. Подключение к серверу MariaDB или MySQL

Название подключения

Любое понятное пользователю название базы, которое будет отображаться в окне входа.

Сервер

IP-адрес или имя компьютера, на котором расположен сервер базы данных.

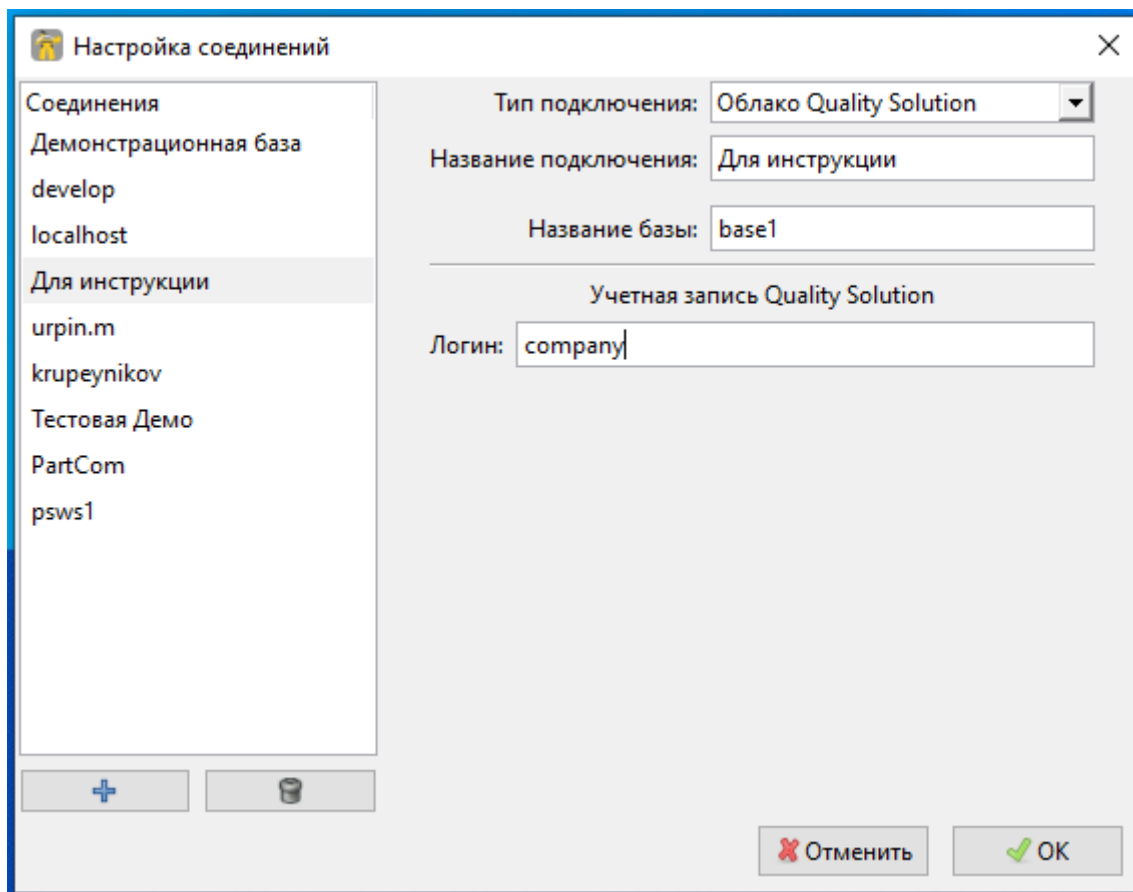
Название базы

Имя базы данных на сервере.

Если необходимо подключиться к серверу с нестандартным номером порта, адрес сервера можно указать в формате **адрес:порт**.

4.2. Подключение к облаку Quality Solution

При использовании облачного размещения базы данных параметры подключения выдаются пользователю после регистрации и создания базы в сервисе.



Название подключения

Название подключения, отображаемое в окне входа.

Название базы

Имя базы на сервисе "QS: Облако".

Логин

Имя общей учетной записи облачного сервиса.

После заполнения параметров подключения пользователь возвращается в окно входа, выбирает созданное подключение, вводит имя пользователя и пароль, затем выполняет вход в ПО.

5. Процесс завершения работы ПО

Для завершения работы ПО пользователю необходимо закрыть главное окно приложения "QS: Спецдежда". Если в открытых окнах есть несохраненные изменения, ПО предложит сохранить или отменить их перед закрытием.

После закрытия клиентского приложения соединение с базой данных завершается. Дополнительные действия со стороны пользователя не требуются.

6. Контакты

Для контактов с командой разработчиков просьба обращаться по следующим контактам:

Тел.: +7 (812) 309-71-77

e-mail: support@qsolution.ru